



**КАРЕЛЬСКИЙ  
ПРОФИЛЬ**

**Модульные туристические домики**

На рынке каркасного домостроения с **2007 года**  
Доставка **по всей России**  
Гарантия **25 лет**



**КАРЕЛЬСКИЙ  
ПРОФИЛЬ**

**Косалма**

Туристический эко-домик

**PM**

DESIGN



# Косалма

Новая модель каркасного дома «Косалма» — разработана и спроектирована специально для использования в долгосрочном коммерческом проекте экопоселений и экотуризма.

Поставляем проект полностью готовым к подключению к внешним коммуникациям и эксплуатации, с отделкой, меблировкой, техникой, инженерией, то есть «под ключ».

Вы можете заказать индивидуальный дизайн дома, выбрав иные материалы внутренней отделки, мебель, технику и даже планировку.

**6x2.4x2.5 м**

размеры

**25 лет**

гарантия на каркас

**100 лет**

службы домика

**3 года**

гарантия на отделку

## Комплектация и стоимость

### Полная комплектация

**1 350 000 рублей**

Входит: мебель (кухонный гарнитур, раковина, смеситель, двуспальная кровать с матрасом, обеденный складной столик), сантехника, канализация, электрика, плита, бойлер 50л.

Чайник, холодильник, микроволновка + 10 000 р.

### Облегченная комплектация

**от 900 000 рублей**

Входит: канализация, электрика

Не входит: мебель, сантехника



# Отличное премиальное решение эко-отеля для двоих

## 01

### Полностью из дерева

Использование дерева вместо металла позволяет избежать проблемы конденсата, намерзаний и дискомфорта от пребывания в «железной коробке».

## 02

### Скандинавский минимализм

Спокойные цветовые сочетания. Атмосфера умиротворения и спокойствия. Есть все для комфортного пребывания. В отделке использованы только экологически безопасные материалы.

## 03

### Круглогодичное проживание

Зимой – встречать новый год, летом – жить на свежем воздухе в гармонии с природой



## 04

### Практичность

Каждый элемент отделки и дизайна продуман для удобства пребывания и долговечности в эксплуатации.

## 05

### Полностью готовое решение

Домик готов к использованию сразу же после его установки на участке. Нет строительного мусора и длительных монтажных работ. Вам просто нужно выбрать и подготовить место.

## 06

### Стиль и надежность

Долговечный фасад легко вписывается в любой ландшафт даже при наличии других построек.



# Инвестиционные преимущества

## Конструктивные преимущества

легкость установки  
легкость и скорость релокации  
транспортный габарит

## Пожаробезопасность

5 степень огнестойкости здания  
Ф5 – класс функциональной пожарной опасности

## Коммерческая эффективность

Фундамент - **от 10 тыс рублей**  
энергоэффективность здания класса **A++**  
скорость поставки - **20 дней** сборка + доставка на ваш адрес  
окупаемость **от 1 года**

## Надёжность

устойчивость узлов к нагрузкам – возможность перевозки **до 10 раз** без потери качества сборки  
гарантия на силовой каркас – **25 лет**  
долговечность – срок службы **до 100 лет**

## Подтверждённый спрос

**более 3 млн** запросов «снять домик» в 2022 году уже размещены заказы на **400 проектов**



# Косалма 1.0

## Паспорт изделия

Действительно до **01 мая 2023 года**

Цена указана на складе производителя (без учета доставки)

### Доступна полная комплектация – «под ключ»:

Мебель (кухонный гарнитур, раковина, смеситель, двуспальная кровать с матрасом, обеденный складной столик), сантехника, канализация, электрика, плита, бойлер 50л.

Чайник, холодильник, микроволновка + 10 000 р.

**30 дней**

срок реализации проекта

**25 лет**

гарантия на каркас

**100 лет**

службы здания

**12,2 м<sup>2</sup>**

**от 900 000 руб.**

Стоимость без учета доставки



# Косалма 1.0

## Паспорт изделия

от 900 000 руб.

Стоимость изделия без учета доставки

Действительно до **01 мая 2023 года**

Цена указана на складе производителя (без учета доставки)

площадь  
помещений

12,2 м<sup>2</sup>

### Комплектация

**Наименование:** Комплект эко-домика, полностью готового к подключению к внешним коммуникациям и эксплуатации, с отделкой, меблировкой, инженерными сетями, по проекту «Косалма».

**Габариты:** 6\*2,4\*2,5м

Эко-домик поставляется в полной комплектации, включая отделку (по согласованию с Заказчиком).

**Терраса заказывается отдельно**



скидка  
по клику



**30 дней**

срок реализации проекта

**25 лет**

гарантия на каркас

**100 лет**

службы здания



# Косалма 1.0

## Паспорт изделия

от 900 000 руб.

Стоимость изделия без учета доставки

Действительно до **01 мая 2023 года**

Цена указана на складе производителя (без учета доставки)

площадь  
помещений **12,2 м<sup>2</sup>**

### Окна и двери:

**Окна ПВХ** двухкамерные с энергосбережением  
**Панорамное окно калёное** – однокамерное, с энергосбережением  
Эко-домик подключается к электросетям, имеется монтажная коробка скрытого типа, есть разъёмы для подключения.

### Электропроводка:

**Электрика** выполнена в ПНД гофре, кабель марки ВВГнг-LS, светильники – светодиодная лента, бра, паронепроницаемые светильники, двойные розетки, двухклавишные выключатели Schneider. **Конвектор** электрический с регулировкой мощности и температуры. **Бойлер** на 50 литров.



**30 дней**

срок реализации проекта

**25 лет**

гарантия на каркас

**100 лет**

службы здания

скидка по клику 



# Косалма 1.0

## Паспорт изделия

Действительно до **01 мая 2023 года**

Цена указана на складе производителя (без учета доставки)

**Водопровод:** два вида подключения, открытым и закрытым способом.

**Канализация:** один слив (кухня, душевая, унитаз, раковина). ГВС и ХВС труба PPRC 20.

**Сантехника:** поддон из плитки, душевой трап, унитаз компакт, смесители, душевой комплект, душевое ограждение стеклянное, зеркало с подсветкой, тумба с раковиной.

**Мебель:** кухонный гарнитур согласно эскизу, с раковиной и смесителем (бытовая техника не поставляется). Спальное место – двуспальная кровать с матрасом, обеденный складной столик.

**30 дней**

срок реализации проекта

**25 лет**

гарантия на каркас

**100 лет**

службы здания

**от 900 000 руб.**

Стоимость изделия без учета доставки

площадь  
помещений

12,2 м<sup>2</sup>



скидка по клику 



# Косалма 1.0

Доступна полная комплектация  
«под ключ»:

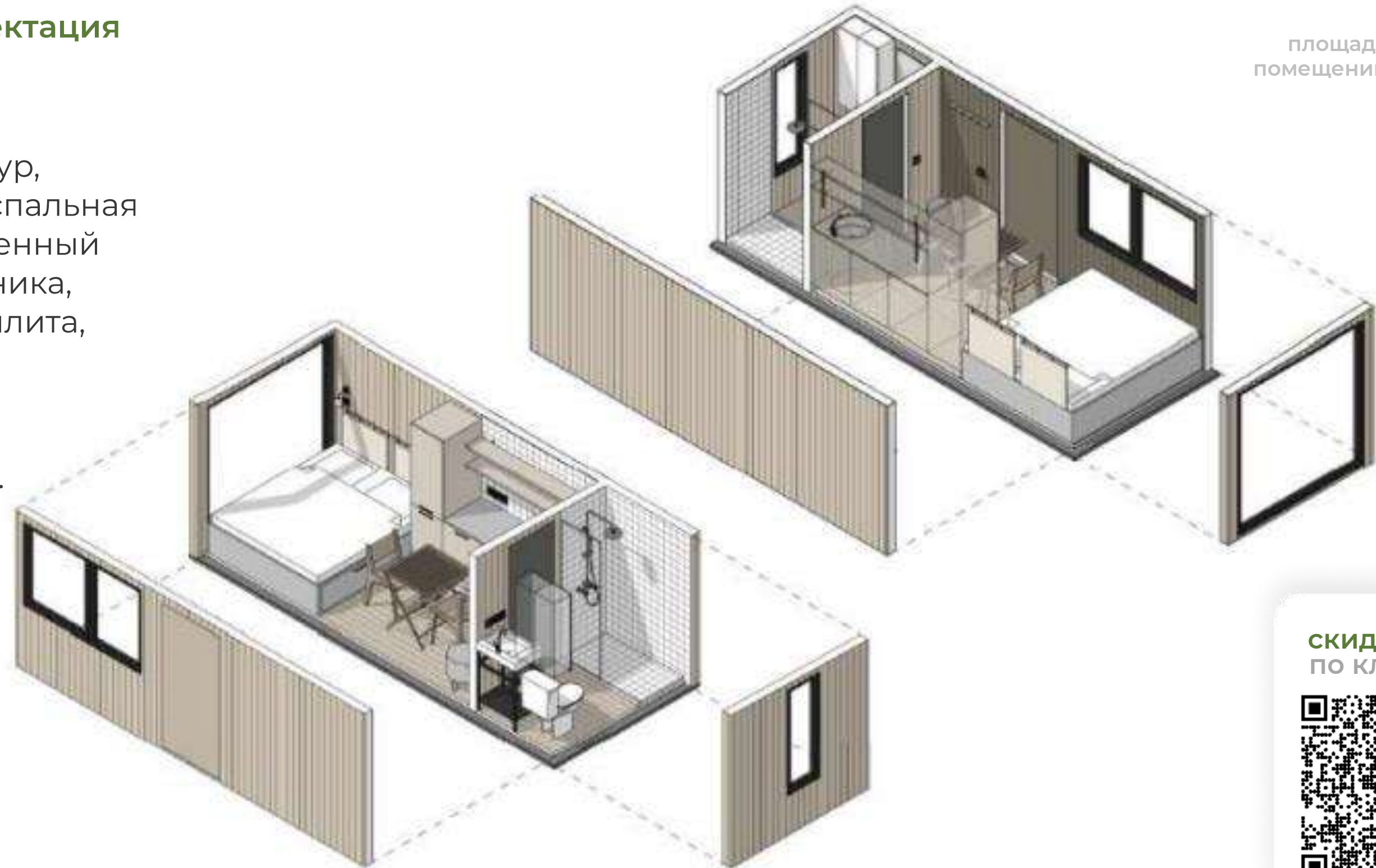
Мебель (кухонный гарнитур,  
раковина, смеситель, двуспальная  
кровать с матрасом, обеденный  
складной столик), сантехника,  
канализация, электрика, плита,  
бойлер 50л.

Чайник, холодильник,  
микроволновка + 10 000 р.

от 900 000 руб.

Стоимость изделия без учета доставки

площадь  
помещений 12,2 м<sup>2</sup>



## Контакты

8 (800) 500-26-95  
order@kprofil.ru

скидка   
по клику



# Косалма 1.5

## Паспорт изделия

Действительно до **01 мая 2023 года**

Цена указана на складе производителя (без учета доставки)

### Доступна полная комплектация – «под ключ»:

Мебель (кухонный гарнитур, раковина, смеситель, двухспальная кровать с матрасом, обеденный складной столик), сантехника, канализация, электрика, плита, бойлер 50л.

Чайник, холодильник, микроволновка + 10 000 р.

### 30 дней

срок реализации проекта

### 25 лет

гарантия на каркас

### 100 лет

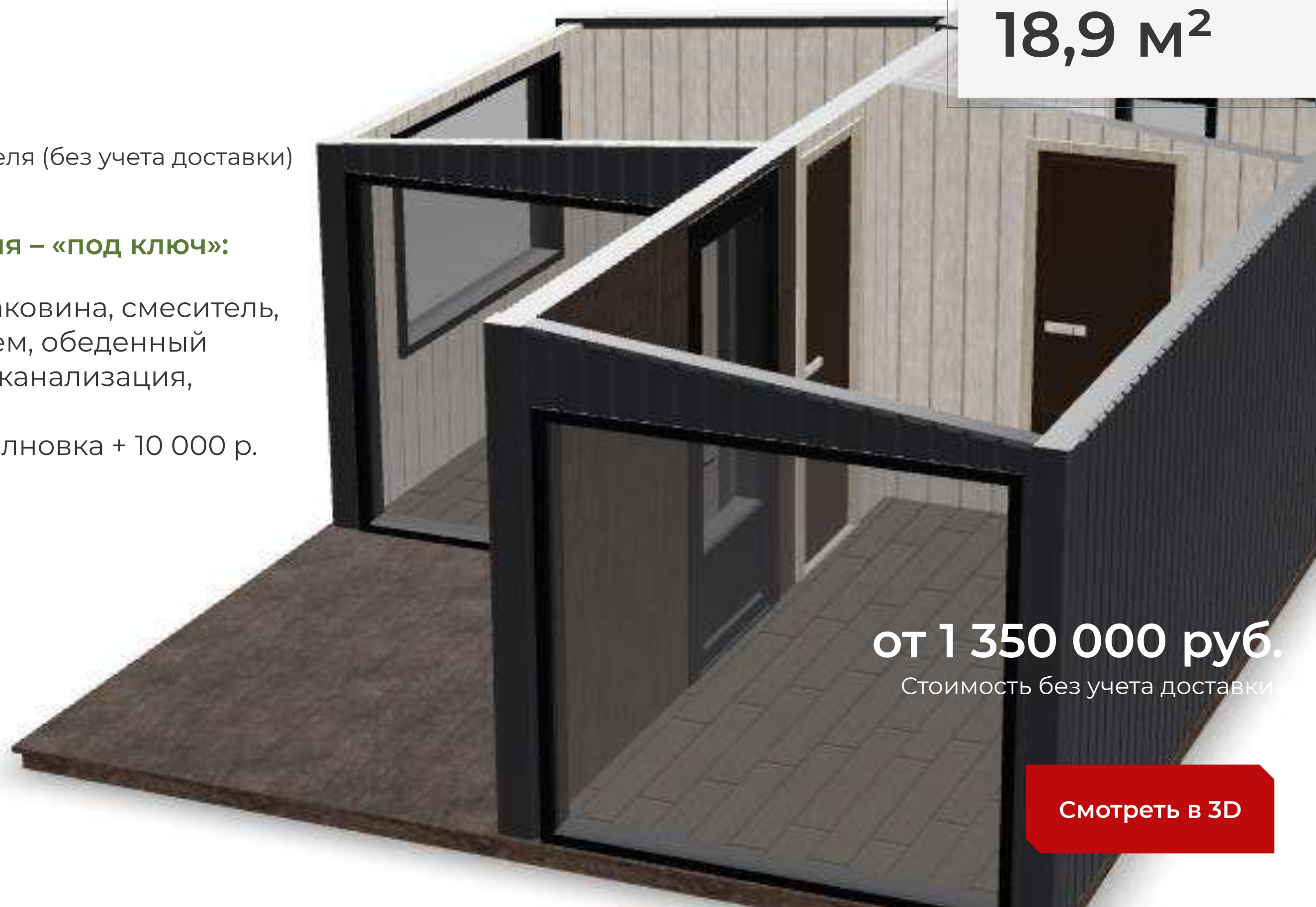
службы здания

**18,9 м<sup>2</sup>**

**от 1 350 000 руб.**

Стоимость без учета доставки

[Смотреть в 3D](#)



# Косалма 1.5

## Паспорт изделия

Действительно до **01 мая 2023 года**

Цена указана на складе производителя (без учета доставки)

### Комплектация

**Наименование:** Комплект эко-домика, полностью готового к подключению к внешним коммуникациям и эксплуатации, с отделкой, меблировкой, инженерными сетями, по проекту «Косалма».

**Габариты:** 5,6\*4,5\*2,5м

Эко-домик поставляется в полной комплектации, включая отделку (по согласованию с Заказчиком).

**Терраса заказывается отдельно**

**30 дней**

срок реализации проекта

**25 лет**

гарантия на каркас

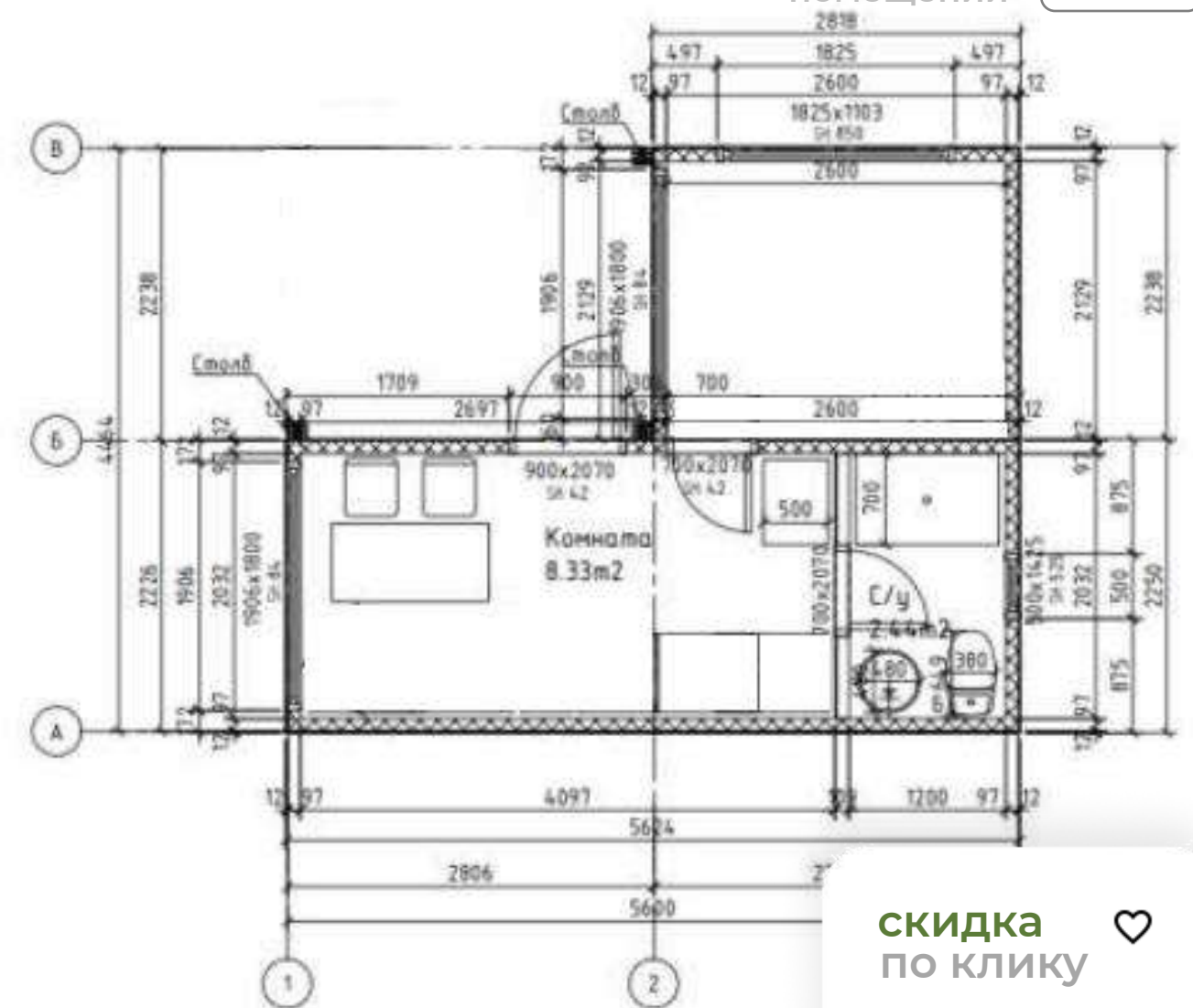
**100 лет**

службы здания

**от 1 350 000 руб.**

Стоимость изделия без учета доставки

площадь  
помещений **18,9 м<sup>2</sup>**



скидка  
по клику



# Косалма 1.5

## Паспорт изделия

Действительно до **01 мая 2023 года**

Цена указана на складе производителя (без учета доставки)

### Окна и двери:

**Окна ПВХ** двухкамерные с энергосбережением

**Панорамное окно калёное** – однокамерное, с энергосбережением

Эко-домик подключается к электросетям, имеется монтажная коробка скрытого типа, есть разъёмы для подключения.

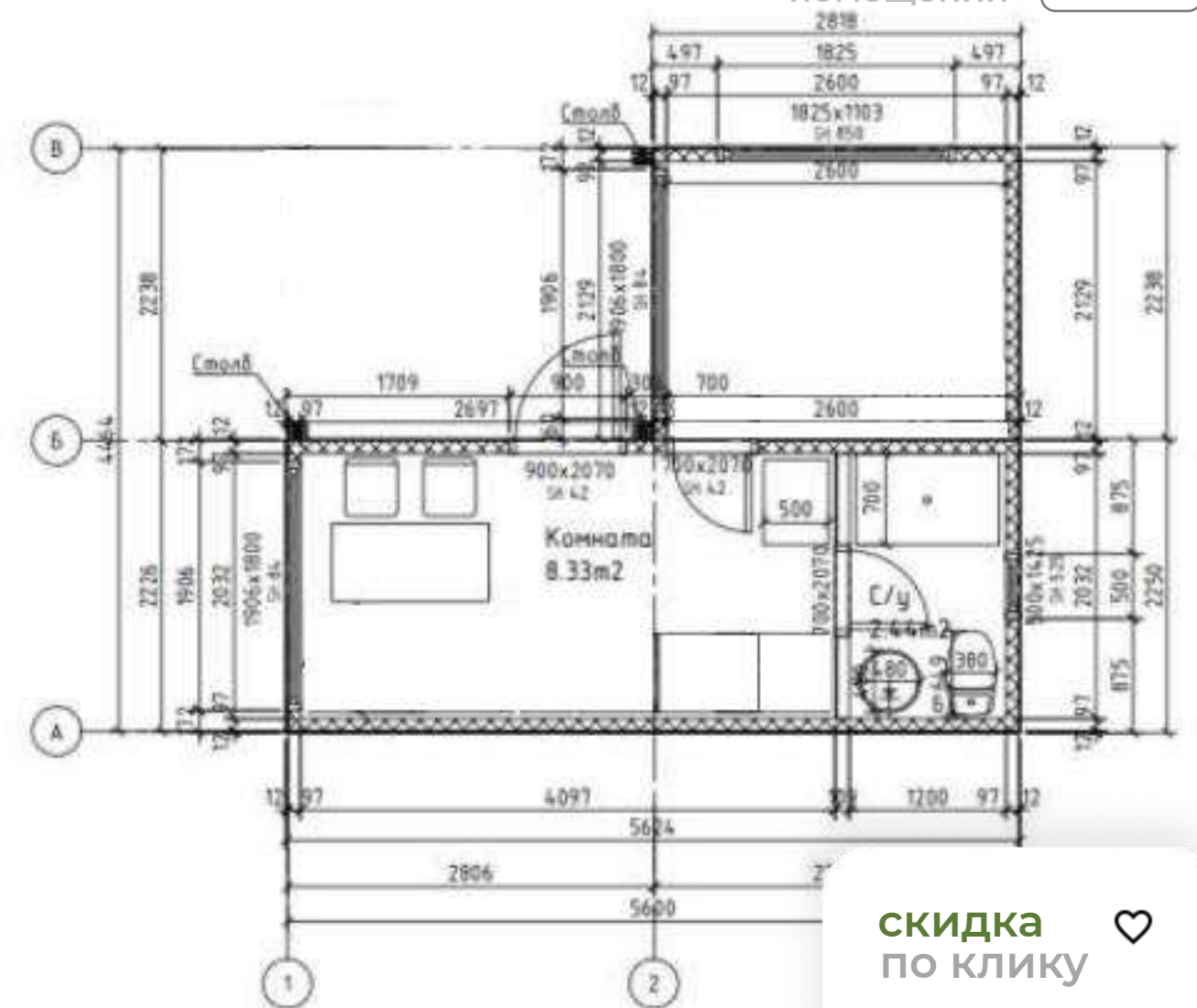
### Электропроводка:

**Электрика** выполнена в ПНД гофре, кабель марки ВВГнг-LS, светильники – светодиодная лента, бра, паронепроницаемые светильники, двойные розетки, двухклавишные выключатели Schneider. **Конвектор** электрический с регулировкой мощности и температуры. **Бойлер** на 50 литров.

# от 1 350 000 руб.

Стоимость изделия без учета доставки

площадь  
помещений **18,9 м<sup>2</sup>**



скидка по клику 



## 30 дней

срок реализации проекта

## 25 лет

гарантия на каркас

## 100 лет

службы здания

# Косалма 1.5

## Паспорт изделия

Действительно до **01 мая 2023 года**

Цена указана на складе производителя (без учета доставки)

**Водопровод:** два вида подключения, открытым и закрытым способом.

**Канализация:** один слив (кухня, душевая, унитаз, раковина). ГВС и ХВС труба PPRC 20.

**Сантехника:** поддон из плитки, душевой трап, унитаз компакт, смесители, душевой комплект, душевое ограждение стеклянное, зеркало с подсветкой, тумба с раковиной.

**Мебель:** кухонный гарнитур согласно эскизу, с раковиной и смесителем (бытовая техника не поставляется). Спальное место – двуспальная кровать с матрасом, обеденный складной столик.

**30 дней**

срок реализации проекта

**25 лет**

гарантия на каркас

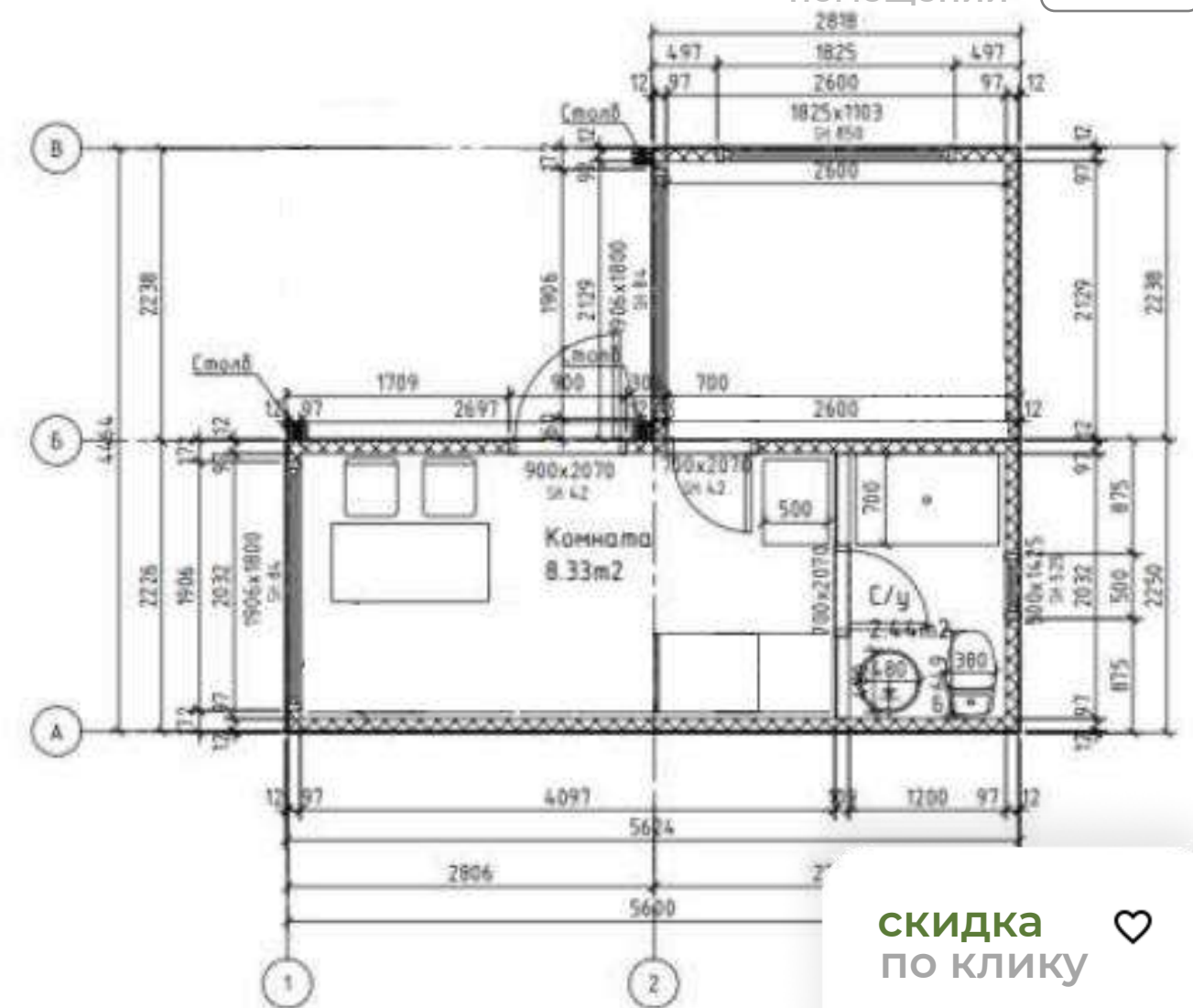
**100 лет**

службы здания

**от 1 350 000 руб.**

Стоимость изделия без учета доставки

площадь  
помещений **18,9 м<sup>2</sup>**



**скидка**   
по клику



# Косалма 1.5

Доступна полная комплектация  
«под ключ»:

Мебель (кухонный гарнитур,  
раковина, смеситель, двуспальная  
кровать с матрасом, обеденный  
складной столик), сантехника,  
канализация, электрика, плита,  
бойлер 50л.  
Чайник, холодильник,  
микроволновка + 10 000 р.

от 1 350 000 руб.

Доставка оплачивается  
дополнительно



Смотреть в 3D

## Контакты

8 (800) 500-26-95  
order@kprofil.ru

скидка   
по клику





# Проект Косалма



скидка   
по клику



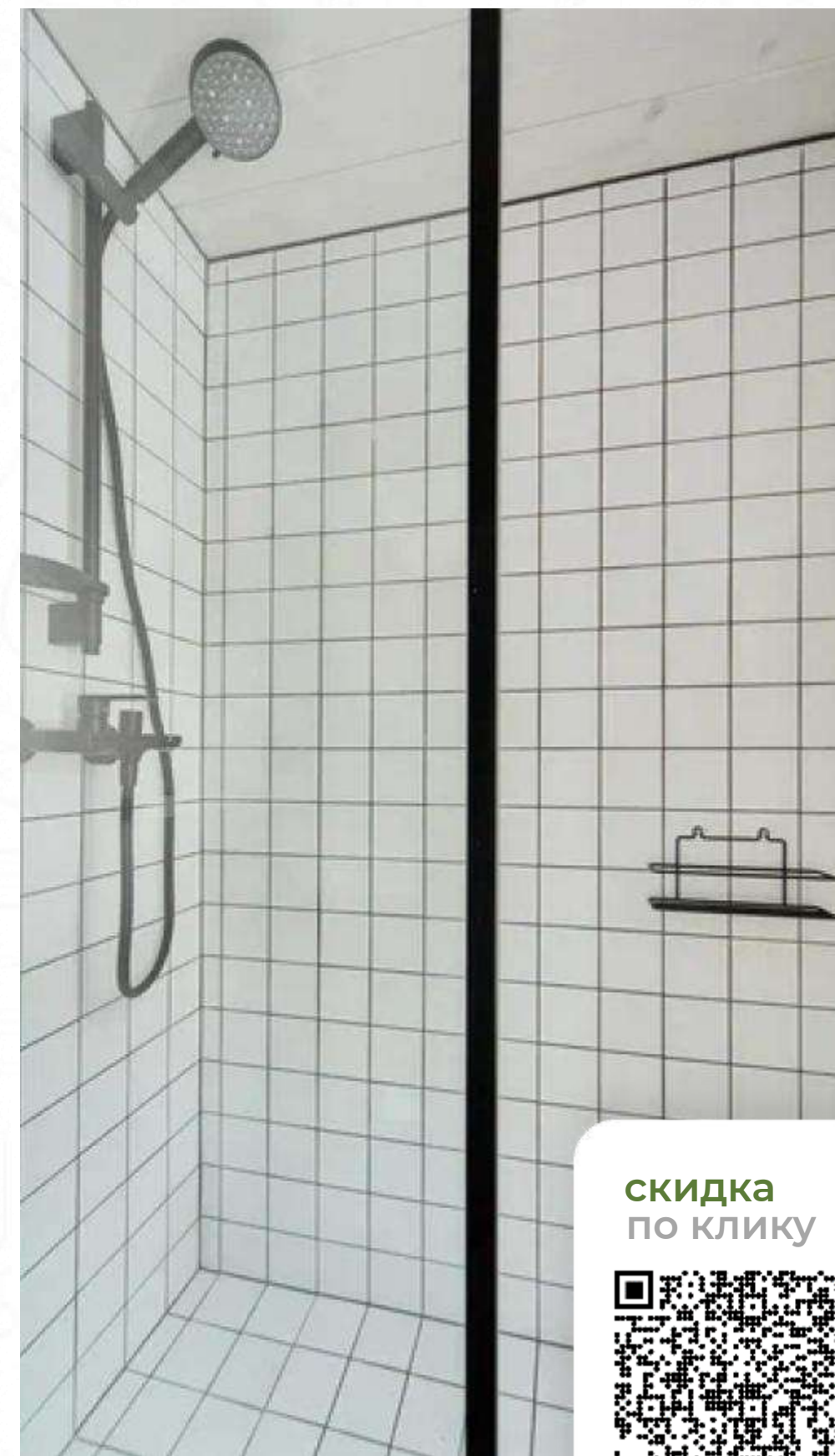
# Проект Косалма



скидка по клику



# Moodboard проекта Косалма



скидка   
по клику



# Moodboard проекта Косалма



скидка   
по клику





**КАРЕЛЬСКИЙ  
ПРОФИЛЬ**

**Глэмп**

Туристический эко-домик

# Глэмп

Новая модель каркасного дома «ГЛЭМП» — разработана и спроектирована специально для использования в долгосрочном коммерческом проекте экопоселений и экотуризма.

Поставляем проект полностью готовым к подключению к внешним коммуникациям и эксплуатации, с отделкой, меблировкой, техникой, инженерией, то есть «под ключ». Вы также можете заказать индивидуальный дизайн дома, выбрав иные материалы внутренней отделки, мебель, технику и даже планировку.

**6x2.4x2.5 м**

размеры

**25 лет**

гарантия на каркас

**100 лет**

службы домика

**3 года**

гарантия на отделку

## Комплектация и стоимость

### Полная комплектация

**1 490 000 рублей**

Входит: мебель (кухонный гарнитур, раковина, смеситель, двуспальная кровать с матрасом, обеденный складной столик), сантехника, канализация, электрика, плита, бойлер 50л.

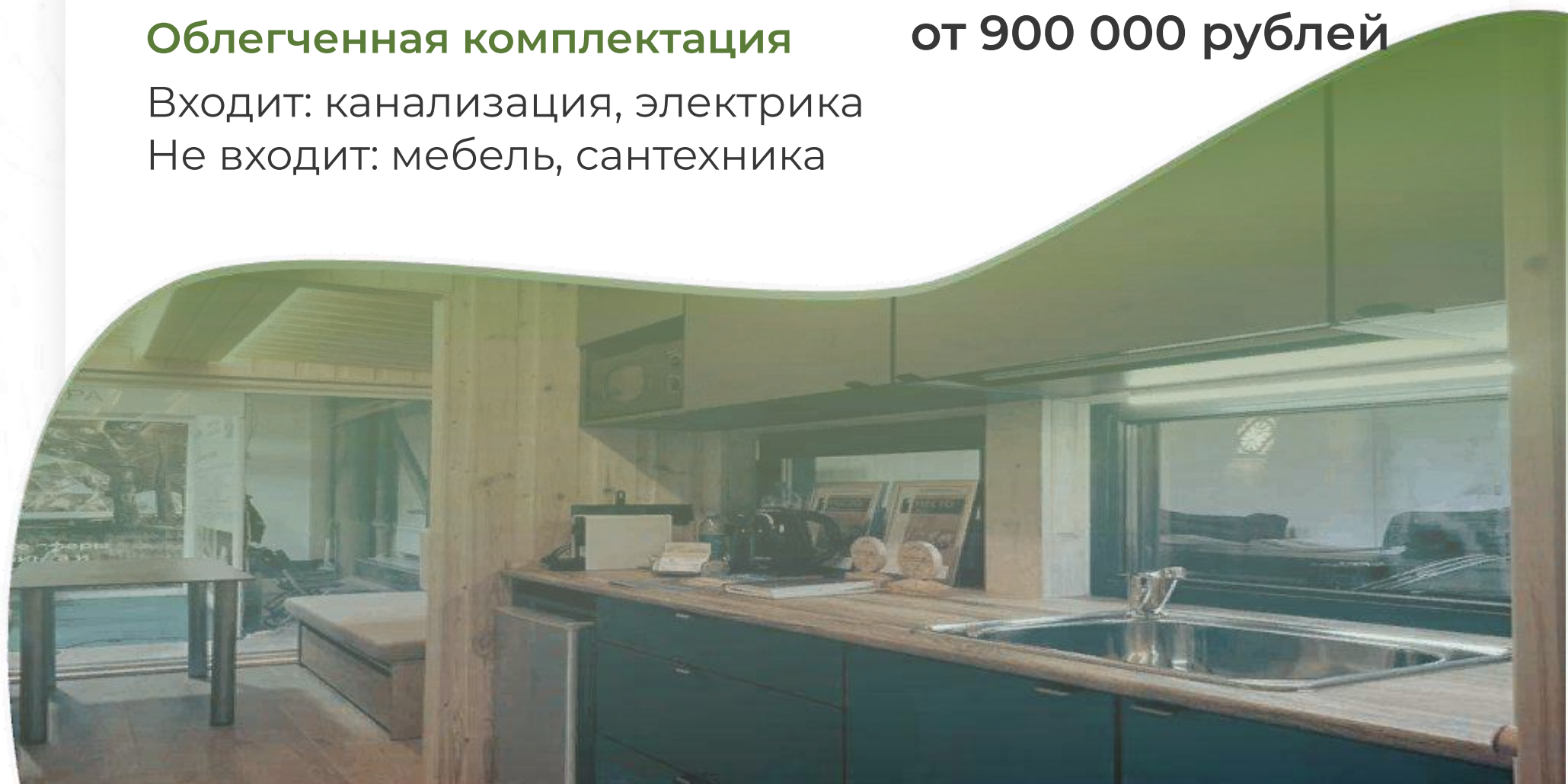
Чайник, холодильник, микроволновка + 10 000 р.

### Облегченная комплектация

**от 900 000 рублей**

Входит: канализация, электрика

Не входит: мебель, сантехника



# Отличное премиальное решение эко-отеля для двоих

## 01

### Полностью из дерева

Использование дерева вместо металла позволяет избежать проблемы конденсата, намерзаний и дискомфорта от пребывания в «железной коробке».

## 02

### Скандинавский минимализм

Спокойные цветовые сочетания. Атмосфера умиротворения и спокойствия. Есть все для комфортного пребывания. В отделке использованы только экологически безопасные материалы.

## 03

### Круглогодичное проживание

Зимой – встречать новый год, летом – жить на свежем воздухе в гармонии с природой



## 04

### Практичность

Каждый элемент отделки и дизайна продуман для удобства пребывания и долговечности в эксплуатации.

## 05

### Полностью готовое решение

Домик готов к использованию сразу же после его установки на участке. Нет строительного мусора и длительных монтажных работ. Вам просто нужно выбрать и подготовить место.

## 06

### Стиль и надежность

Долговечный фасад легко вписывается в любой ландшафт даже при наличии других построек.





# Инвестиционные преимущества

## Конструктивные преимущества

легкость установки  
легкость и скорость релокации  
транспортный габарит

## Пожаробезопасность

5 степень огнестойкости здания  
Ф5 – класс функциональной пожарной опасности

## Коммерческая эффективность

Фундамент - **от 10 тыс рублей**  
энергоэффективность здания класса **A++**  
скорость поставки - **20 дней** сборка +  
доставка на ваш адрес  
окупаемость **от 1 года**

## Надёжность

устойчивость узлов к нагрузкам – возможность перевозки **до 10 раз** без потери качества сборки  
гарантия на силовой каркас – **25 лет**  
долговечность – срок службы **до 100 лет**

## Подтверждённый спрос

**более 3 млн** запросов «снять домик» в 2022 году  
уже размещены заказы на **400 проектов**

МОИ  
БИЗНЕС  
ЭКСПОРТЁР ГОДА  
Республики Карелия 2021

ЭКСПОРТЁР ГОДА  
Республики Карелия 2021

# Глэмп Паспорт изделия

от 900 000 руб.

Стоимость изделия без учета доставки

Действительно до **01 мая 2023 года**

Цена указана на складе производителя (без учета доставки)

площадь  
помещений **12,2 м<sup>2</sup>**

## Комплектация

**Наименование:** Комплект эко-домика, полностью готового к подключению к внешним коммуникациям и эксплуатации, с отделкой, меблировкой, инженерными сетями, по проекту «Косалма».

**Габариты:** 6\*2,4\*2,5м

Эко-домик поставляется в полной комплектации, включая отделку (по согласованию с Заказчиком).

**Терраса заказывается отдельно**



скидка  
по клику 



**30 дней**

срок реализации проекта

**25 лет**

гарантия на конструкцию

**100 лет**

службы здания

# Глэмп Паспорт изделия

от 900 000 руб.

Стоимость изделия без учета доставки

Действительно до **01 мая 2023 года**

Цена указана на складе производителя (без учета доставки)

площадь  
помещений **12,2 м<sup>2</sup>**

## Окна и двери:

**Окна ПВХ** двухкамерные с энергосбережением

**Панорамное окно калёное** – однокамерное, с энергосбережением

Эко-домик подключается к электросетям, имеется монтажная коробка скрытого типа, есть разъёмы для подключения.

## Электропроводка:

**Электрика** выполнена в ПНД гофре, кабель марки ВВГнг-LS, светильники – светодиодная лента, бра, паронепроницаемые светильники, двойные розетки, двухклавишные выключатели Schneider. **Конвектор** электрический с регулировкой мощности и температуры. **Бойлер** на 50 литров.



**30 дней**

срок реализации проекта

**25 лет**

гарантия на конструкцию

**100 лет**

службы здания

скидка по клику 



# Глэмп Паспорт изделия

от 900 000 руб.

Стоимость изделия без учета доставки

Действительно до **01 мая 2023 года**

Цена указана на складе производителя (без учета доставки)

площадь  
помещений **12,2 м<sup>2</sup>**

**Водопровод:** два вида подключения, открытым и закрытым способом.

**Канализация:** один слив (кухня, душевая, унитаз, раковина).  
ГВС и ХВС труба PPRC 20.

**Сантехника:** поддон из плитки, душевой трап, унитаз компакт, смесители, душевой комплект, душевое ограждение стеклянное, зеркало с подсветкой, тумба с раковиной.

**Мебель:** кухонный гарнитур согласно эскизу, с раковиной и смесителем (бытовая техника не поставляется). Спальное место – двуспальная кровать с матрасом, обеденный складной столик.

**30 дней**

срок реализации проекта

**25 лет**

гарантия на конструкцию

**100 лет**

службы здания



скидка  
по клику 



# Глэмп 1.0

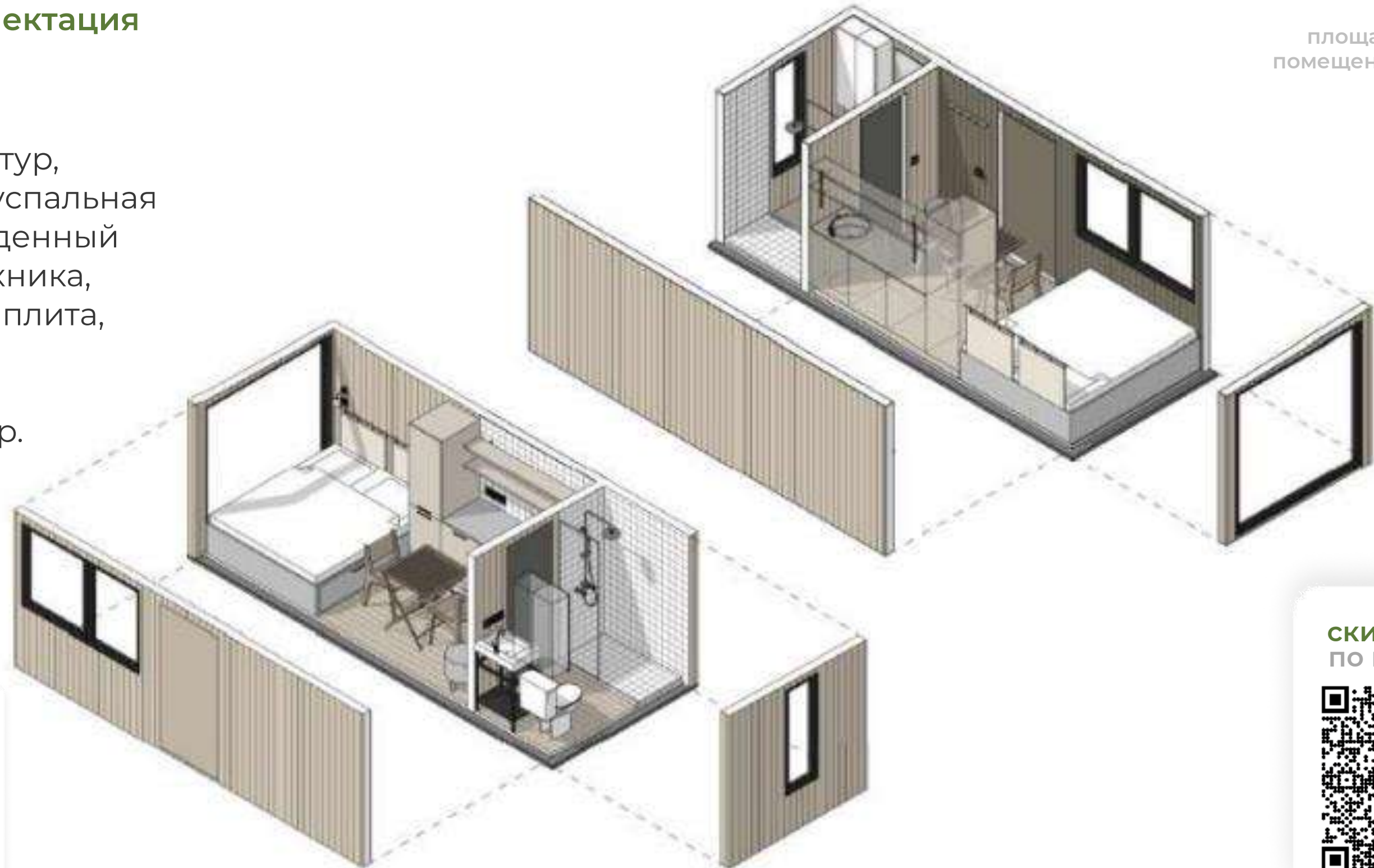
Доступна полная комплектация  
«под ключ»:

Мебель (кухонный гарнитур,  
раковина, смеситель, двуспальная  
кровать с матрасом, обеденный  
складной столик), сантехника,  
канализация, электрика, плита,  
бойлер 50л.  
Чайник, холодильник,  
микроволновка + 10 000 р.

от 900 000 руб.

Стоимость изделия без учета доставки

площадь  
помещений 12,2 м<sup>2</sup>



## Контакты

8 (800) 500-26-95  
order@kprofil.ru

скидка   
по клику



# Глэмп 1.5

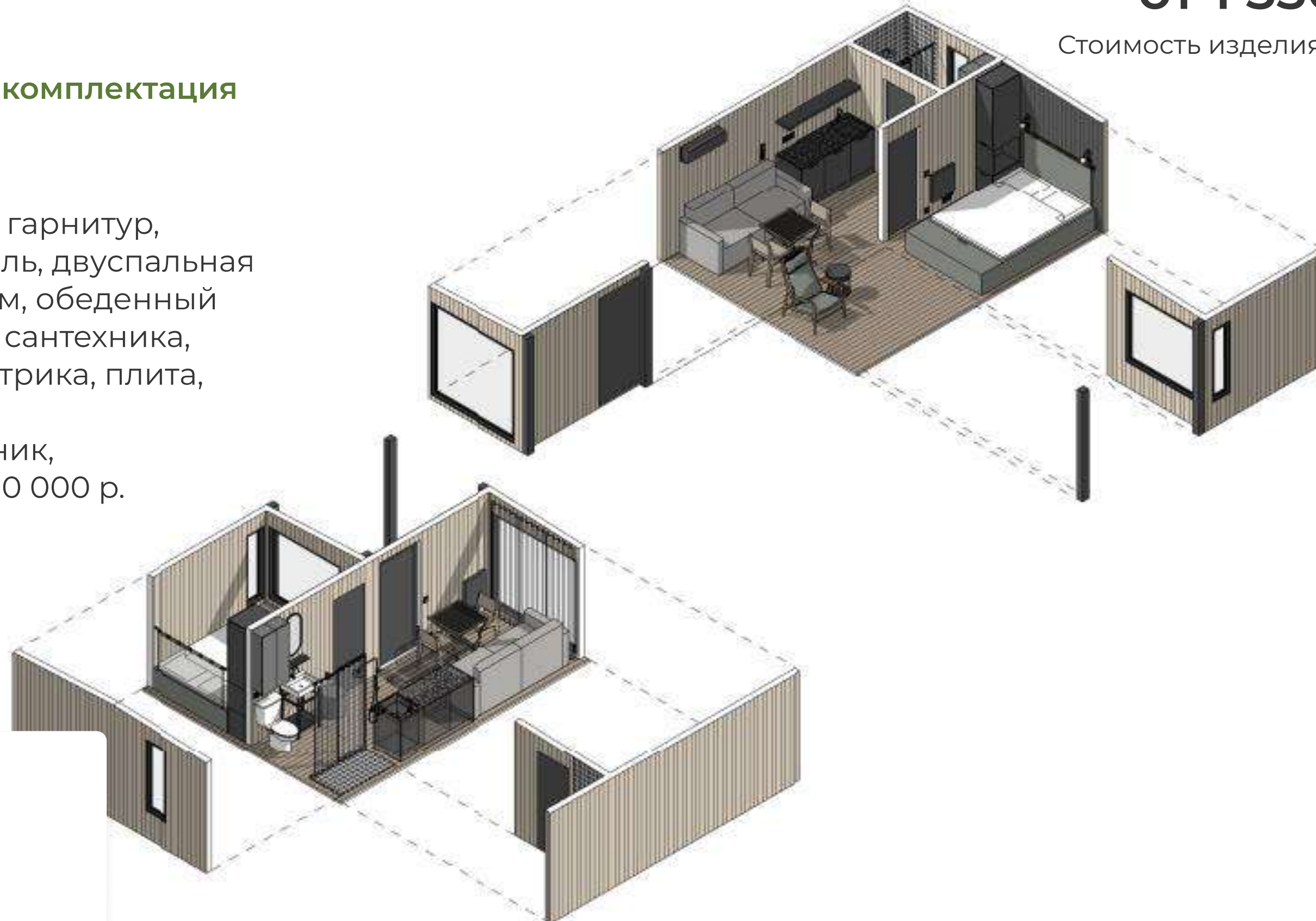
Доступна полная комплектация «под ключ»:

Мебель (кухонный гарнитур, раковина, смеситель, двуспальная кровать с матрасом, обеденный складной столик), сантехника, канализация, электрика, плита, бойлер 50л.  
Чайник, холодильник, микроволновка + 10 000 р.

от 1 350 000 руб.

Стоимость изделия без учета доставки

площадь помещений 18,9 м<sup>2</sup>



Смотреть в 3D

## Контакты

8 (800) 500-26-95  
order@kprofil.ru

скидка по клику 



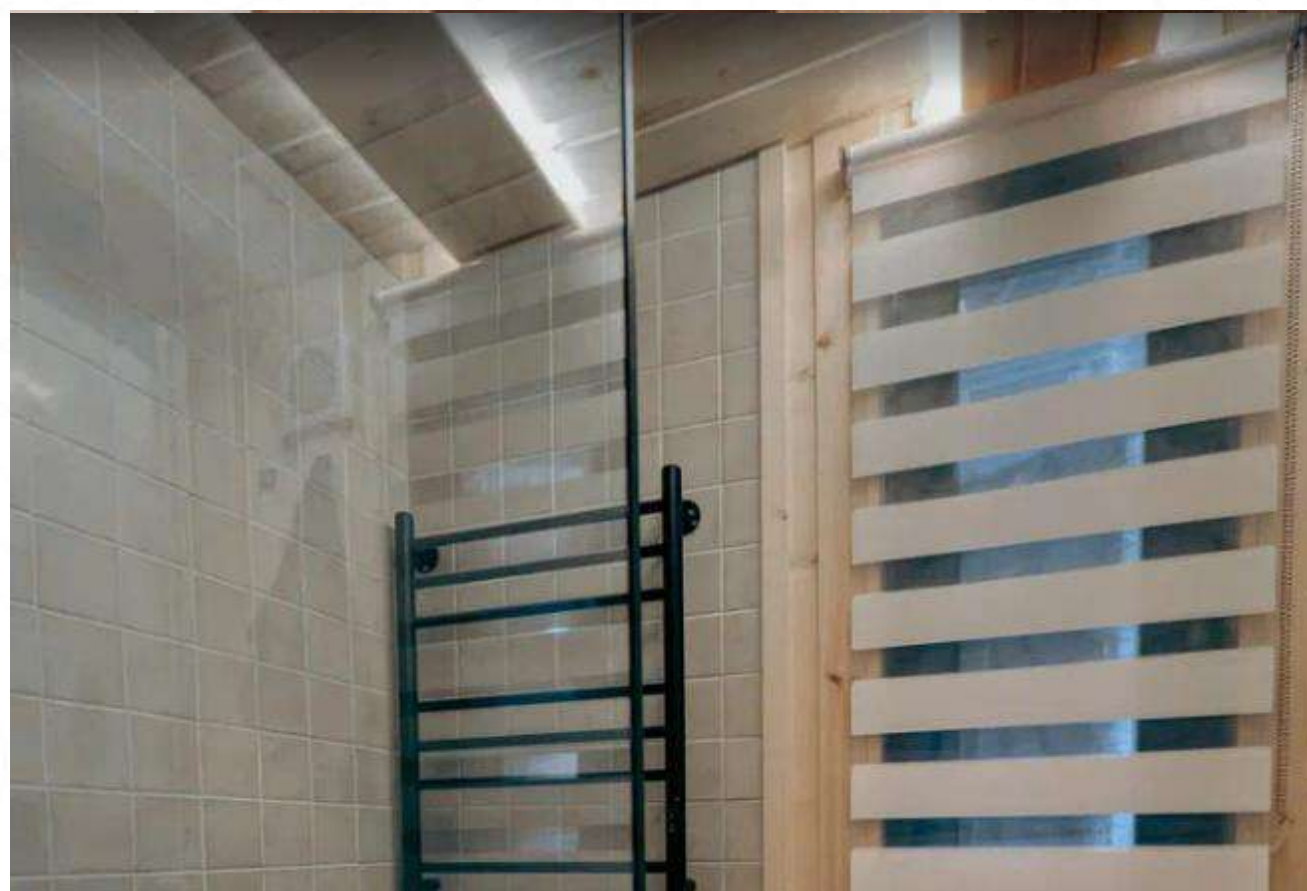
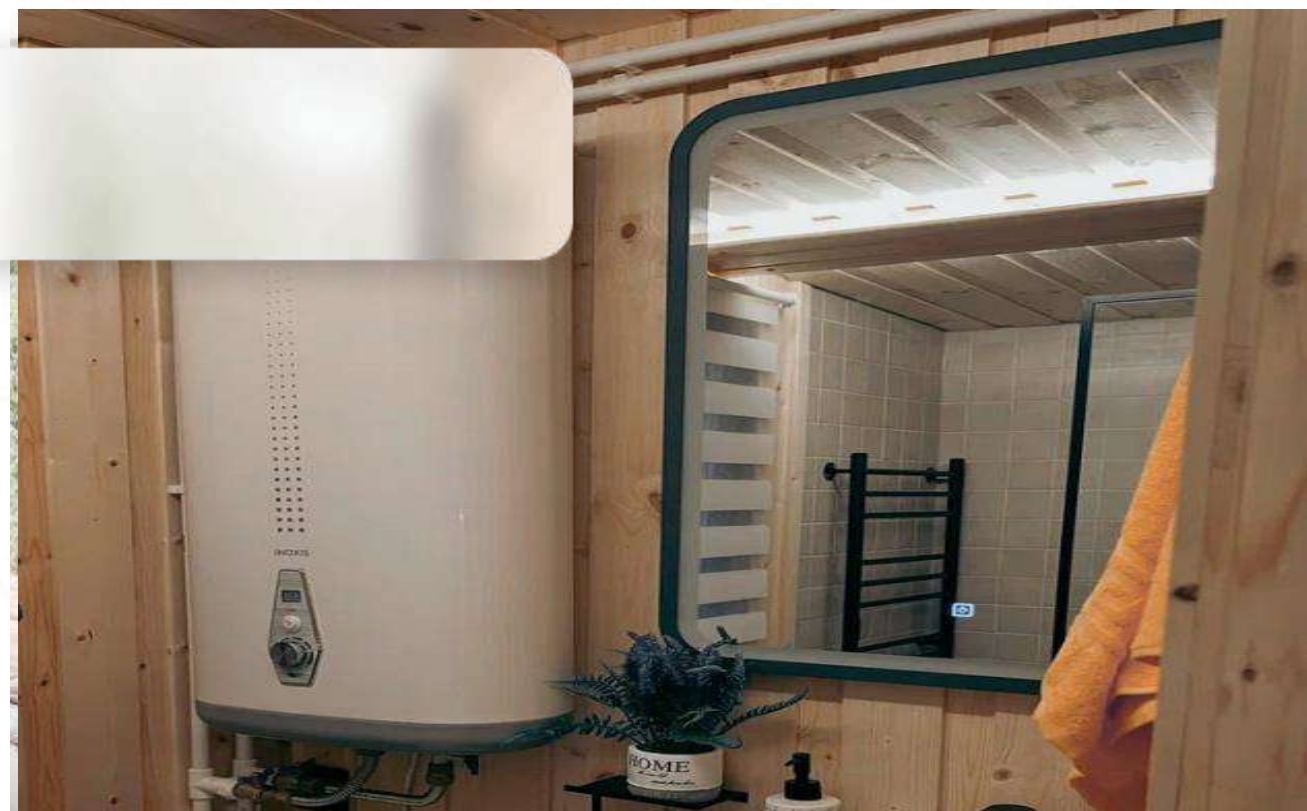
# Проект Глэмп



скидка   
по клику



# Проект Глэмп



скидка по клику 





# Барн-хаус «Мерилэнд» **PM** DESIGN

Действительно до **01 мая 2023 года**

Цена указана на складе производителя (без учета доставки)

Включает большую террасу площадью 31 м<sup>2</sup>, кухню-гостиную (11 м<sup>2</sup>) и спальную комнату (9 м<sup>2</sup>), расположенную в лофте.

**Доступна полная комплектация – «под ключ»:**

Мебель, сантехника, канализация, электрика, плита, бойлер 50л.

**30 дней**

срок реализации проекта

**25 лет**

гарантия на каркас

**100 лет**

службы здания



**от 2 500 000 руб.**

Стоимость без учета доставки

# Мэриленд

## Паспорт изделия

### от 2 500 000 руб.

Действительно до 01 мая 2023 года

Цена указана на складе производителя (без учета доставки)

площадь  
помещений

57 м<sup>2</sup>

### Комплектация

**Наименование:** Комплект барн-хауса, полностью готового к подключению к внешним коммуникациям и эксплуатации, с отделкой, меблировкой, инженерными сетями.

**Габариты:** 10,7\*4,8\*4,5м

Поставляется в полной комплектации, включая отделку (по согласованию с Заказчиком).

**30 дней**

срок реализации проекта

**25 лет**

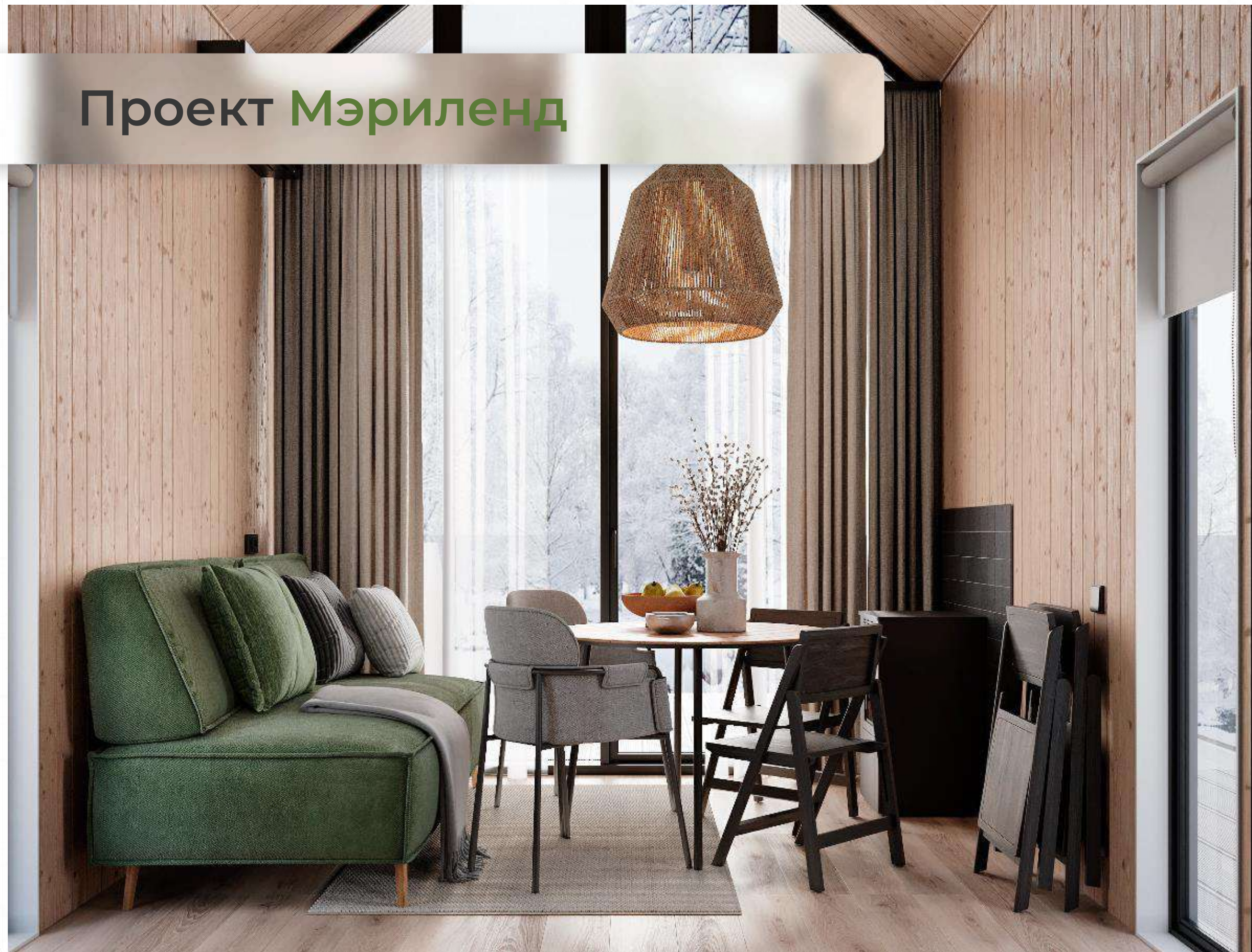
гарантия на конструкцию

**100 лет**

службы здания



# Проект Мэриленд



скидка   
по клику



# Алекка

площадь  
помещений

82 м<sup>2</sup>

**Доступна полная комплектация  
«под ключ»:**

Мебель (кухонный гарнитур,  
раковина, смеситель,  
двуспальная кровать с  
матрацем, обеденный  
складной столик),  
сантехника, канализация,  
электрика, плита, бойлер 50л.

Чайник, холодильник,  
микроволновка + 10 000 р.



## Контакты

8 (800) 500-26-95  
order@kprofil.ru

скидка   
по клику



# Мейери

площадь  
помещений **82 м²**

## Доступна полная комплектация «под ключ»:

Мебель (кухонный гарнитур,  
раковина, смеситель,  
двуспальная кровать с  
матрацем, обеденный  
складной столик),  
сантехника, канализация,  
электрика, плита, бойлер 50л.

Чайник, холодильник,  
микроволновка + 10 000 р.



## Контакты

8 (800) 500-26-95  
order@kprofil.ru

скидка   
по клику



# Barn-House «Толвуя»

площадь  
помещений **56 м²**

**Доступна полная комплектация  
«под ключ»:**

Мебель (кухонный гарнитур,  
раковина, смеситель,  
двуспальная кровать с  
матрацем, обеденный  
складной столик),  
сантехника, канализация,  
электрика, плита, бойлер 50л.

Чайник, холодильник,  
микроволновка + 10 000 р.

## Контакты

8 (800) 500-26-95  
order@kprofil.ru



скидка   
по клику





ГОАНТЕ

**Tiny-House**

Для 4-8 человек

## Модели

### Tiny-House-4.5



### Tiny-House-6.7



### Tiny-House-8.6





# Tiny-House-4.5



## Описание

Tiny-House-4.5 (2.3x4.5x2.5м)

**1 200 000 рублей**

Жилые модули поставляются полностью готовыми к заселению, включая мебель, сантехнику, отопление, вентиляцию и другие инженерные системы, которые подбираются индивидуально под каждого покупателя.

Все элементы, включая каркас, отделку и мебель обработаны огне-биозащитными пропитками на основе масел и воска, что значительно продлевает срок службы, а также безопасно для здоровья.

**25 лет**

гарантия на  
каркас

**50 лет**

службы

**3 года**

гарантия на  
отделку

скидка   
по клику



# Tiny-House-4.5

**25 лет**

гарантия на  
каркас

**50 лет**

службы

**3 года**

гарантия на  
отделку



- Окна ПВХ двухкамерные с энергосбережением
- Столовая/кровать трансформер с 2 встроенными ящиками для белья
- Складной стол
- Унитаз встроенный с вертикальным сливом
- Раковина с тумбочкой
- Душевой трап
- Зеркало с подсветкой
- Полотенцесушитель электрический
- Бойлер на 50 л
- Встроенная кухня с холодильником и варочной поверхностью
- Радиаторы-конвекторы с регулировкой мощности и температуры
- Вентиляция приточно-вытяжная естественная
- Внутренняя отделка стен и потолков осиновая вагонка с пропиткой и плитка в душевой
- Внешняя отделка кровля, фасад из осиновой дранки с пропиткой
- Жилой модуль подключается к электросетям, установлена монтажная коробка скрытого типа, есть разъемы для подключения.
- Внутри электрика выполнена в ПНД гофре, светильники – светодиодная лента, бра, паронепроницаемые светильники, розетки, выключатели.

# Tiny-House-6.7



## Описание

Tiny-House-6.7 (2.3x6.7x2.5м)

**1 600 000 рублей**

Жилые модули поставляются полностью готовыми к заселению, включая мебель, сантехнику, отопление, вентиляцию и другие инженерные системы, которые подбираются индивидуально под каждого покупателя.

Все элементы, включая каркас, отделку и мебель обработаны огне-биозащитными пропитками на основе масел и воска, что значительно продлевает срок службы, а также безопасно для здоровья.

**25 лет**

гарантия на  
каркас

**50 лет**

службы

**3 года**

гарантия на  
отделку



5089



5087

скидка   
по клику



# Tiny-House-6.7

**25 лет**

гарантия на  
каркас

**50 лет**

службы

**3 года**

гарантия на  
отделку



- Окна ПВХ двухкамерные с энергосбережением
- Столовая/кровать трансформер с 2 встроенными ящиками для белья
- Складной стол
- Унитаз встроенный с вертикальным сливом
- Раковина с тумбочкой
- Душевой трап
- Зеркало с подсветкой
- Полотенцесушитель электрический
- Бойлер на 50 л
- Встроенная кухня с холодильником и варочной поверхностью
- Радиаторы-конвекторы с регулировкой мощности и температуры
- Вентиляция приточно-вытяжная естественная
- Внутренняя отделка стен и потолков осиновая вагонка с пропиткой и плитка в душевой
- Внешняя отделка кровля, фасад из осиновой дранки с пропиткой
- Жилой модуль подключается к электросетям, установлена монтажная коробка скрытого типа, есть разъёмы для подключения.
- Внутри электрика выполнена в ПНД гофре, светильники – светодиодная лента, бра, паронепроницаемые светильники, розетки, выключатели.

# Tiny-House-8.6



## Описание

Tiny-House-8.6 (2.3x8.6x2.5м)

**2 400 000 рублей**

Жилые модули поставляются полностью готовыми к заселению, включая мебель, сантехнику, отопление, вентиляцию и другие инженерные системы, которые подбираются индивидуально под каждого покупателя.

Все элементы, включая каркас, отделку и мебель обработаны огне-биозащитными пропитками на основе масел и воска, что значительно продлевает срок службы, а также безопасно для здоровья.

**25 лет**

гарантия на  
каркас

**50 лет**

службы

**3 года**

гарантия на  
отделку



5089



5087

скидка по клику 



# Tiny-House-8.6

**25 лет**

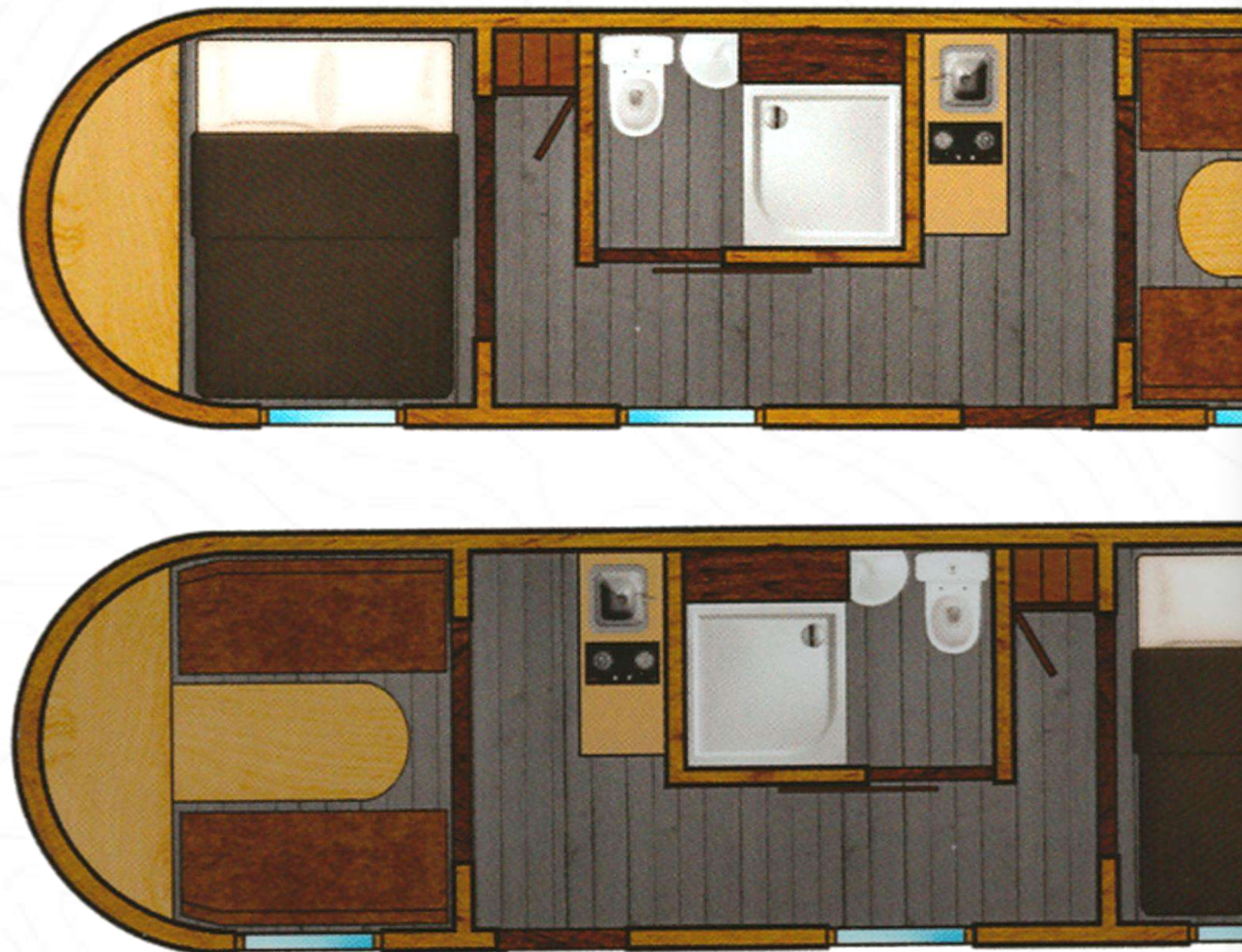
гарантия на  
каркас

**50 лет**

службы

**3 года**

гарантия на  
отделку



- Окна ПВХ двухкамерные с энергосбережением
- Столовая/кровать трансформер с 2 встроенными ящиками для белья
- Складной стол
- Унитаз встроенный с вертикальным сливом
- Раковина с тумбочкой
- Душевой трап
- Зеркало с подсветкой
- Полотенцесушитель электрический
- Бойлер на 50 л
- Встроенная кухня с холодильником и варочной поверхностью
- Радиаторы-конвекторы с регулировкой мощности и температуры
- Вентиляция приточно-вытяжная естественная
- Внутренняя отделка стен и потолков осиновая вагонка с пропиткой и плитка в душевой
- Внешняя отделка кровля, фасад из осиновой дранки с пропиткой
- Жилой модуль подключается к электросетям, установлена монтажная коробка скрытого типа, есть разъёмы для подключения.
- Внутри электрика выполнена в ПНД гофре, светильники – светодиодная лента, бра, паронепроницаемые светильники, розетки, выключатели.

# Tiny-House

**25 лет**

гарантия на  
каркас

**50 лет**

службы

**3 года**

гарантия на  
отделку

## Дополнительно

Внутренняя отделка из ценных пород дерева

- Рекуператор и очиститель воздуха
- Кондиционер/обогреватель приточного воздуха
- Солнечные электрические панели и коллекторы для нагрева воды и отопления
- Системы автономного жизнеобеспечения: электрогенераторы, насосные станции, автономная канализация, системы очистки воды.
- Установка на понтоны
- Дровяные печи для готовки и обогрева

## Фундамент

Основание из бруса или бетонные блоки.  
Основательный фундамент **не требуется.**



# Moodboard проекта **Tiny-House**





# Moodboard проекта **Tiny-House**





скидка   
по клику





ГОАНТЕ

**Сауна**

Для 4-8 человек

## Модели

### S-2.3

Парилка  
Финская печь  
До 4-х человек

### S-4.5

Парилка  
Финская печь  
Предбанник  
До 6-ти человек

### S-5.8

Парилка  
Финская печь  
Душевая  
Предбанник  
До 8-ти человек



## Модель S-2.3



### Описание

Сауна S-2.3 (2.3x2.3x2.5м) — отдельное помещение парилки, в которой смогут разместиться 4 человека.

Все элементы саун, включая каркас, отделку и мебель обработаны огне-биозащитными пропитками на основе масел и воска, что значительно продлевает срок службы, а также безопасно для здоровья.

Поставляется в полной комплектации, включая отделку, дровяную финскую печь, мебелировку. Сауна готова к эксплуатации в день установки. Широкие возможности индивидуализации.

**25 лет**

гарантия на  
каркас

**50 лет**

службы

**3 года**

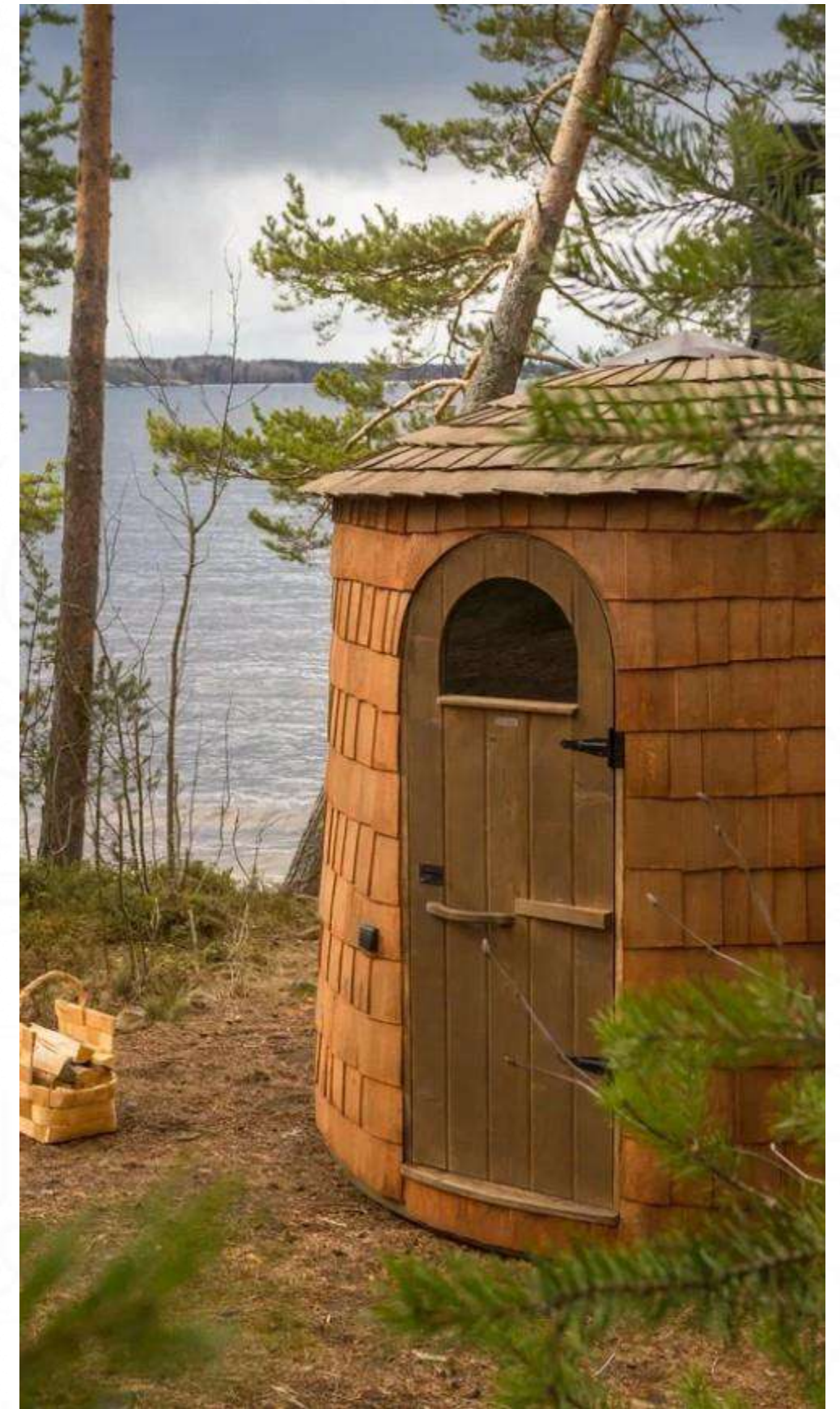
гарантия на  
отделку



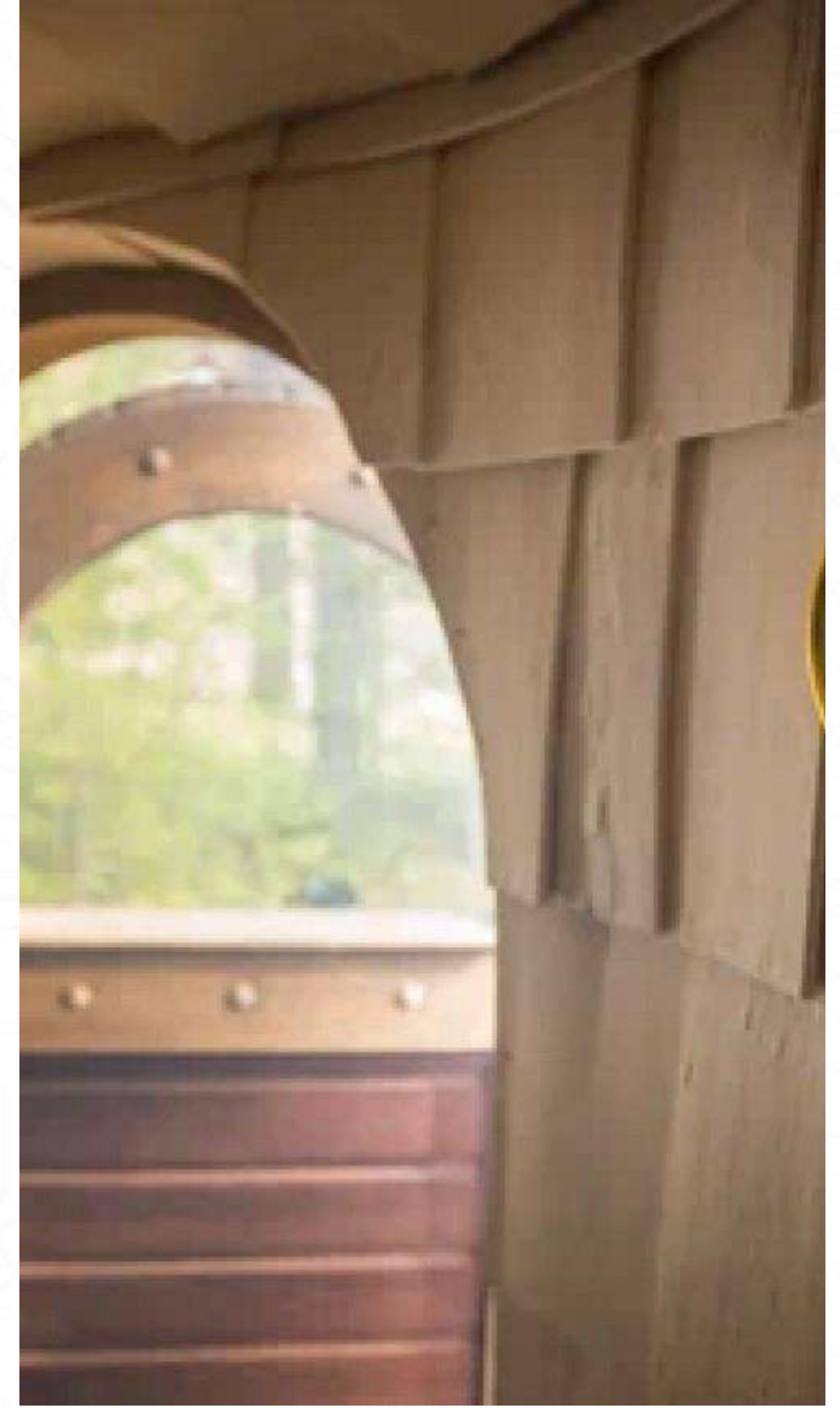
скидка  
по клику



# Moodboard проекта S-2.3



# Moodboard проекта S-2.3



## Модель S-4.5

**25 лет**

гарантия на  
каркас

**50 лет**

службы

**3 года**

гарантия на  
отделку

### Описание

В сауне S-4.5 (2.3x4.5x2.5м) могут с комфортом расположиться 6 человек. Есть парная и зона отдыха на скамейках из массива карельской ели и сосны после банных процедур.

Поставляется в полной комплектации, включая отделку, дровяную финскую печь, мебелировку. Сауна готова к эксплуатации в день установки. Широкие возможности индивидуализации.

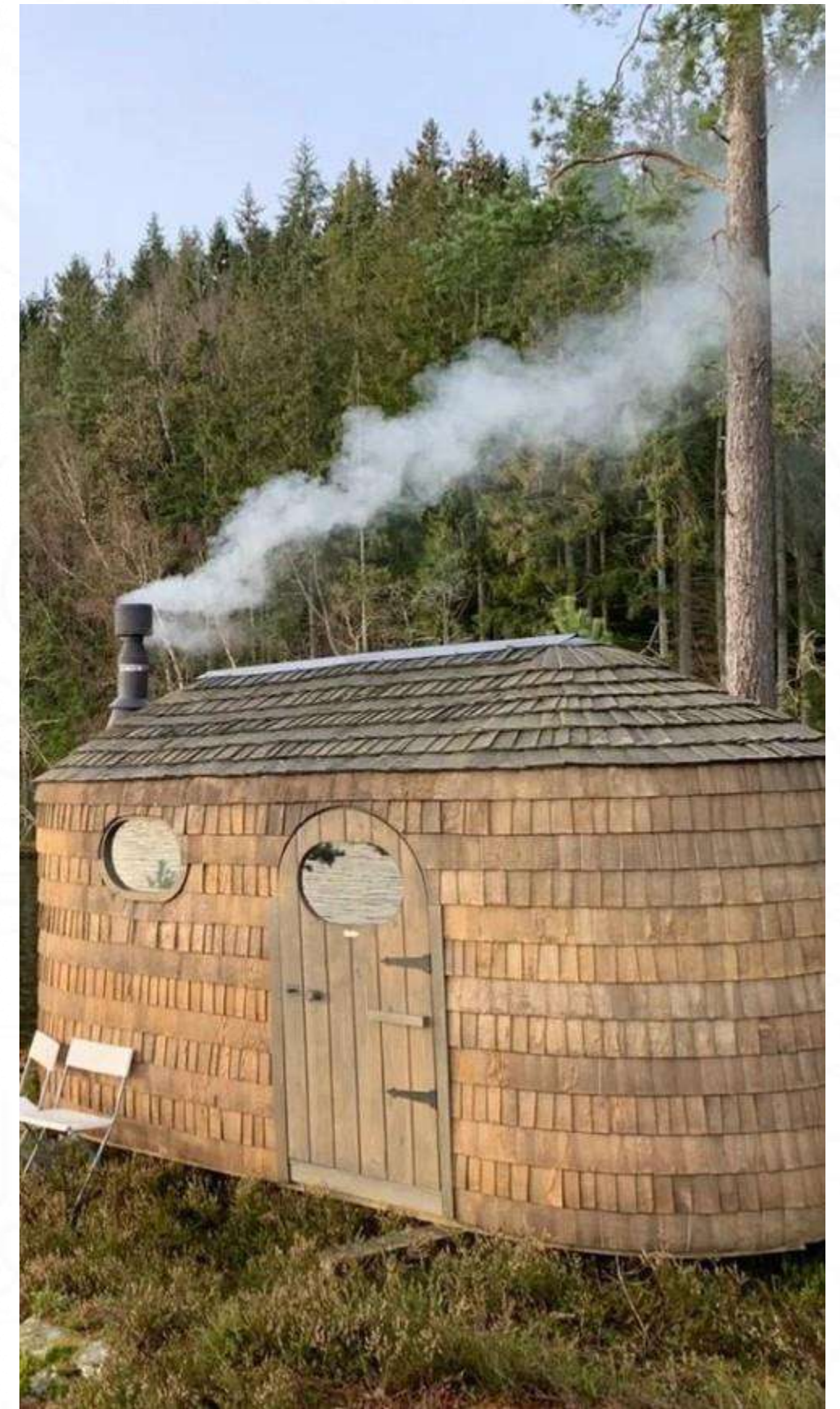


скидка   
по клику





# Moodboard проекта S-4.5



# Moodboard проекта S-4.5



## Модель S-5.8

**25 лет**

гарантия на  
каркас

**50 лет**

службы

**3 года**

гарантия на  
отделку

### Описание

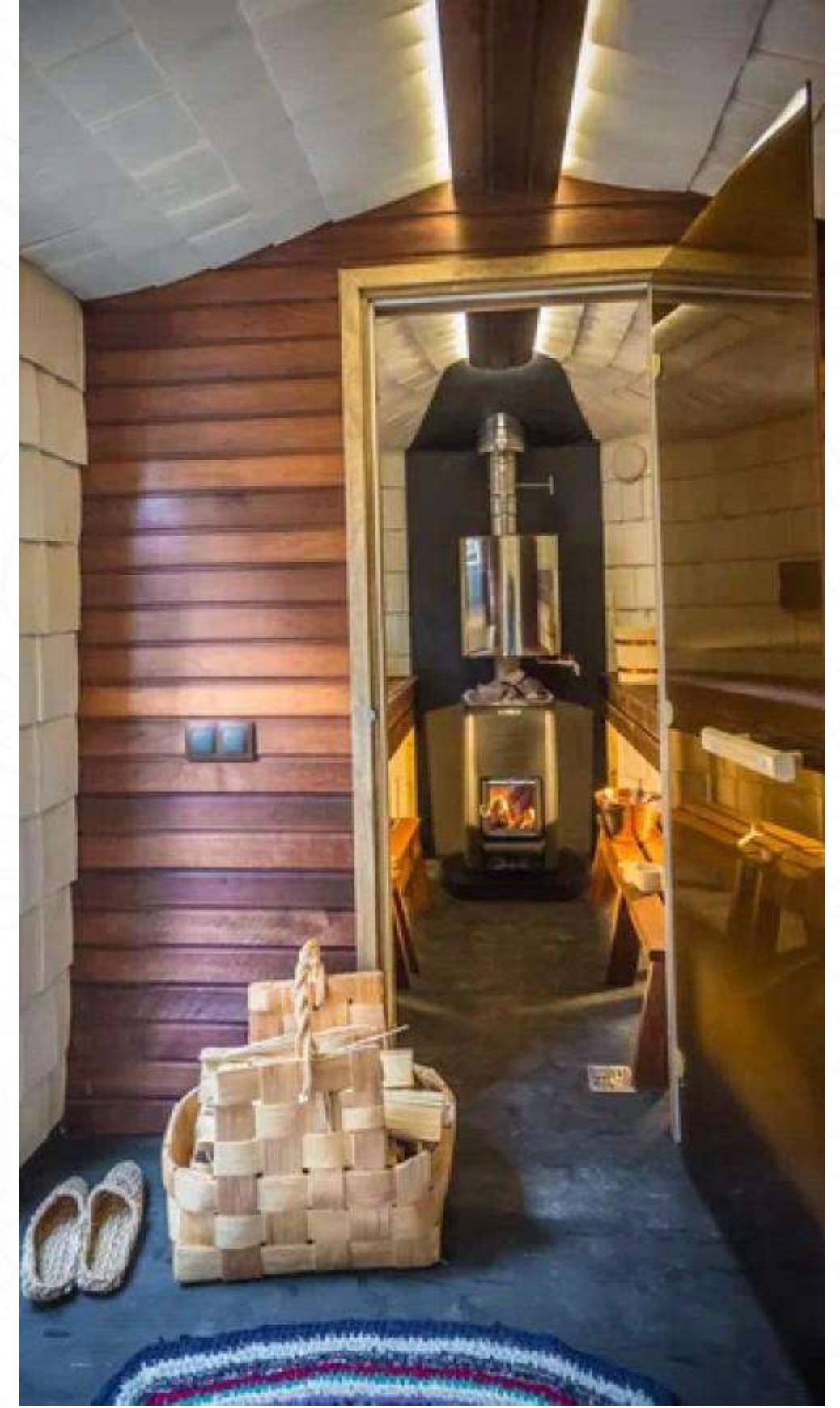
В сауне S-5.8 (2.3x5.8x2.5м) предоставляет еще больше пространства для комфортного пребывания. Включает в себя помещения парилки, душевой и предбанника и с комфортом вмещает 8 человек.



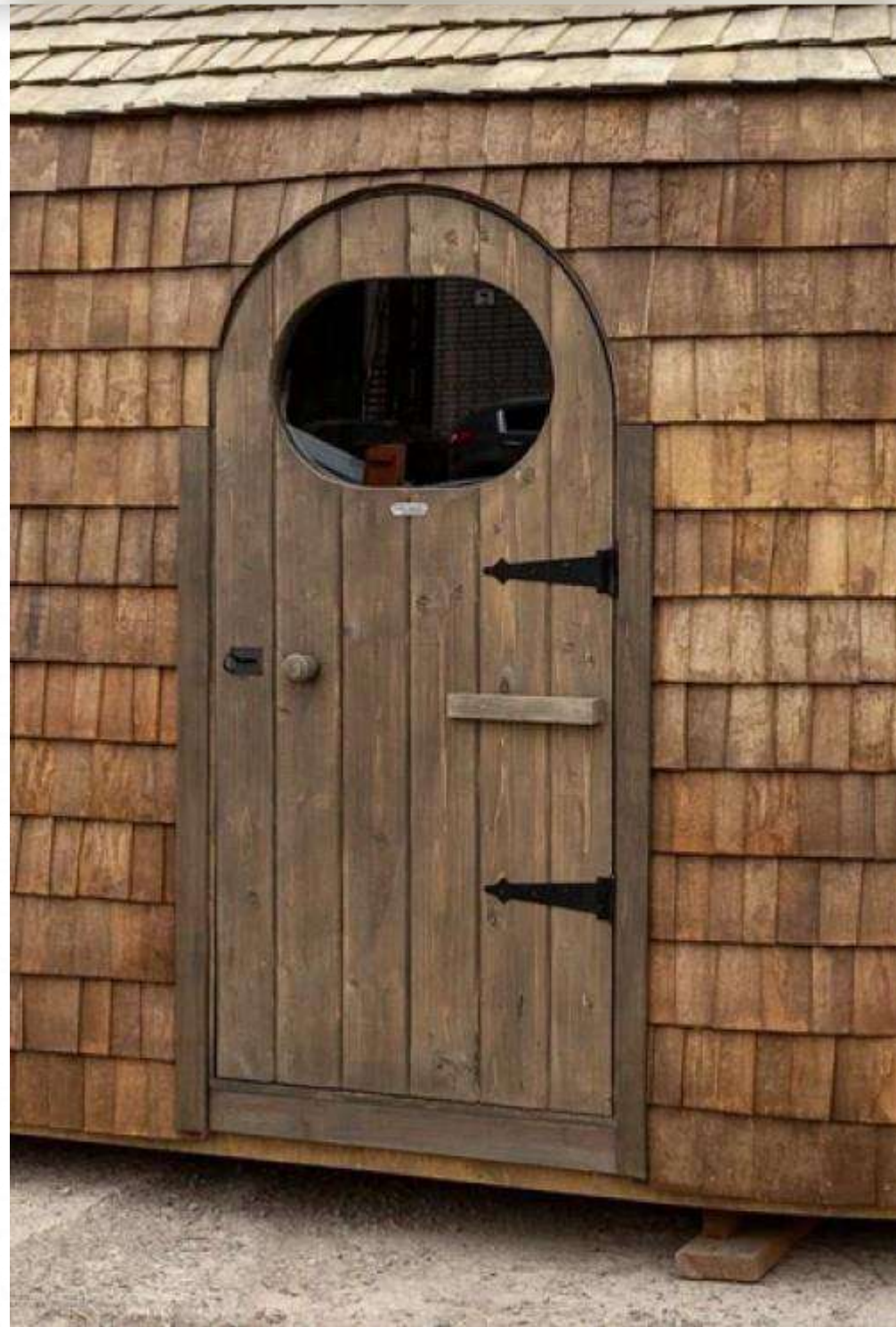
скидка  
по клику



# Moodboard проекта S-5.8



# Moodboard проекта S-5.8



# Moodboard проекта S-5.8



# Варианты отделки

## Внешняя отделка

Осиновая дранка с трёхслойной укладкой, цвет по согласованию с заказчиком по палитре RAL

### Выбор клиентов



### Все цвета



## Описание

Для внутренней и наружной отделки используются отборные материалы из лиственницы, осины, термососны, а также из Карельской ели и сосны.

Предварительно обработанные защитными пропитками на основе натуральных масел и воска.

Основной используемый материал – это осиновая дранка с трёхслойной укладкой.

Она имеет хорошую паропроницаемость, низкую теплопроводность и обладает способностью терморегуляции.

скидка   
по клику



# Варианты отделки

## Внешняя отделка

Шиндель из лиственницы, цвет по согласованию с заказчиком по палитре RAL

### Выбор клиентов



5063



5089



5087

## Описание

Для внутренней и наружной отделки используются отборные материалы из лиственницы, осины, термососны, а также из Карельской ели и сосны.

Предварительно обработанные защитными пропитками на основе натуральных масел и воска.

Основной используемый материал – это осиновая дранка с трёхслойной укладкой.

Она имеет хорошую паропроницаемость, низкую теплопроводность и обладает способностью терморегуляции.

скидка   
по клику





# Варианты отделки

## Варианты исполнения внешней отделки

Осиновая дранка с трёхслойной укладкой, любой цвет по согласованию с заказчиком по палитре RAL



## Описание

Для внутренней и наружной отделки используются отборные материалы из лиственницы, осины, термососны, а также из Карельской ели и сосны.

Предварительно обработанные защитными пропитками на основе натуральных масел и воска.

Основной используемый материал – это осиновая дранка с трёхслойной укладкой.

Она имеет хорошую паропроницаемость, низкую теплопроводность и обладает способностью терморегуляции.

скидка   
по клику



# Варианты отделки

## Внутренняя отделка



## Описание

Для внутренней и наружной отделки используются отборные материалы из лиственницы, осины, термососны, а также из Карельской ели и сосны.

Предварительно обработанные защитными пропитками на основе натуральных масел и воска.

Внутренняя отделка стен и потолков в парилке из осиновой дранки с пропиткой.

Внутренняя отделка стен и потолка в предбаннике из дощечки с пропиткой (колеровка по палитре RAL)

скидка  
по клику



# Варианты отделки

## Внутренняя отделка

Выбор клиентов



## Описание

Для внутренней и наружной отделки используются отборные материалы из лиственницы, осины, термососны, а также из Карельской ели и сосны.

Предварительно обработанные защитными пропитками на основе натуральных масел и воска.

Внутренняя отделка стен и потолков в парилке из осиновой дранки с пропиткой.

Внутренняя отделка стен и потолка в предбаннике из дощечки с пропиткой (колеровка по палитре RAL)

скидка   
по клику



# Европейский качество сырья

В производстве используется подготовленная  
**Экспортная Карельская Ель**

**1 класс стойкости = 100 лет службы здания**

Не подвержена разрушениям, гниению и  
растрескиванию

**5 класс стабильности**

Древесина не деформируется при больших  
перепадах влажности воздуха

**460 кг/см<sup>3</sup>**

Древесина обладает малой плотностью и  
малым весом

**3,5 кгс/мм<sup>2</sup> по Бринеллю**

Твердость сопоставима с твердостью дуба  
(3,7 кгс/мм<sup>2</sup>)



**Карельская Ель**

Особый сорт древесины

**EN 1611-1:1999**

европейский стандарт  
хвойных пиломатериалов

**NORDIC TIMBER**

скандинавские  
правила сортировки

**ГОСТ 19773-84**

стандарт камерной  
сушки

# Защищенные пиломатериалы



Антисептик ULTAN - Необратимая защита древесины различных пород на 30-50 лет от влаги, гниения, пятен, плесени, микроорганизмов, грибков, водорослей, насекомых, древесных червей, жуков, термитов, грызунов. Разработка: Уральская лесотехническая академия наук.

Антисептическая огнебиозащита ULTAN дополнительно защищает древесину от огня (2-я группа по ГОСТ Р 53292).

Максимальная защита древесины в особо тяжелых условиях эксплуатации по ГОСТ 20022.0-93, при активном и постоянном воздействии влаги, воды, длительном контакте с почвой, грунтом, органическими отходами, атмосферными осадками. Антисептик для древесины

ULTAN - необратимая защита различных пород древесины на 30-50 лет от влаги, гнили, пятен, плесени, микроорганизмов, грибков, водорослей, насекомых, древесных червей, жуков, термитов, грызунов. Разработка: Уральская лесотехническая академия наук.

УЛЬТАН Антисептик огнебиозащита дополнительно защищает древесину от огня (2-я группа по ГОСТ Р 53292).

Максимальная защита древесины в особо суровых условиях по ГОСТ 20022.0-93, при активном и постоянном воздействии влаги, воды, длительном контакте с грунтом, почвой, органическими отходами, атмосферными осадками.



## Парфенчиков Артур Глава Республики Карелия



Карельские ФАПы, построенные по нашим проектам, хорошо себя зарекомендовали. Мы решили идти дальше – делать модульные здания почты.

Компания «Карельский Профиль», которая построила на территории республики более двух десятков ФАПов, готова принять участие в программе модернизации почтовых отделений в сельской местности. И мы поддержим предприятие – обсудили новую перспективу с директором Денисом Москвиным.





## Максим Орешкин Помощник Президента России



Компания «Карельский профиль», которую мы сегодня посетили, может стать бенефициаром новых решений. Предприятие производит домокомплекты, а в настоящее время активно обсуждается вопрос создания ипотечного продукта для покупателей таких домов. То есть, чтобы семья могла приобрести домокомплект без дополнительных залогов в рамках стандартных или льготных программ. Подобные предложения, в том числе будут обсуждаться на совещании у Президента



# Дорогие коллеги и будущие партнеры!

Наша компания успешно существует на рынке каркасного домостроения с 2007 года. География поставок каркасных домов “Карельский профиль” обширна от Сочи до и Ямала.

Миссия компании - создание высокотехнологичного, импортозамещающего производства готовых быстровозводимых комплектов модульных энергоэффективных зданий сроком службы от 100 лет по технологиям мирового уровня.

Проектирование каркасных домов специалистами европейского уровня образования по строгим стандартам Евросоюза с учётом ветровых, снеговых нагрузок и сейсмических условий, а также использование заводского проектирования и стропильных ферм на МЗП позволяют нам давать 25-ти летнюю гарантию на все наши изделия.

Приглашаю вас познакомиться с нашими каркасными домами, оцените их эффективность и надёжность, и стать нашим клиентом.



**Завод каркасных домов**

Директор Москвин Денис





## География проектов

**2950**

построенных объектов

**593000**

м<sup>2</sup> жилья построено

**11**

регионов строительства

**25 лет**

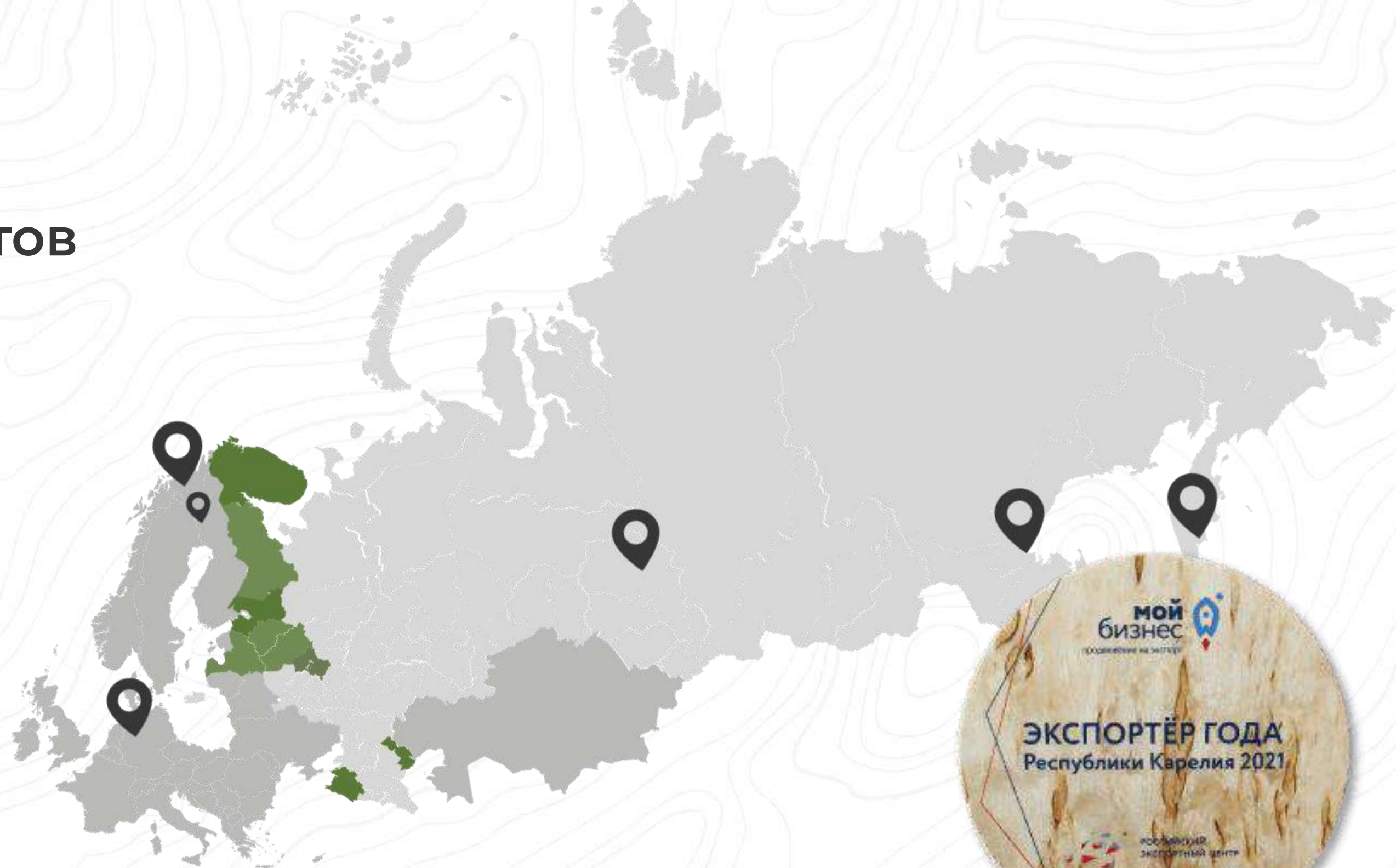
гарантия на  
конструкцию

**от 100 лет**

службы  
здания

**до 50% выгоднее**

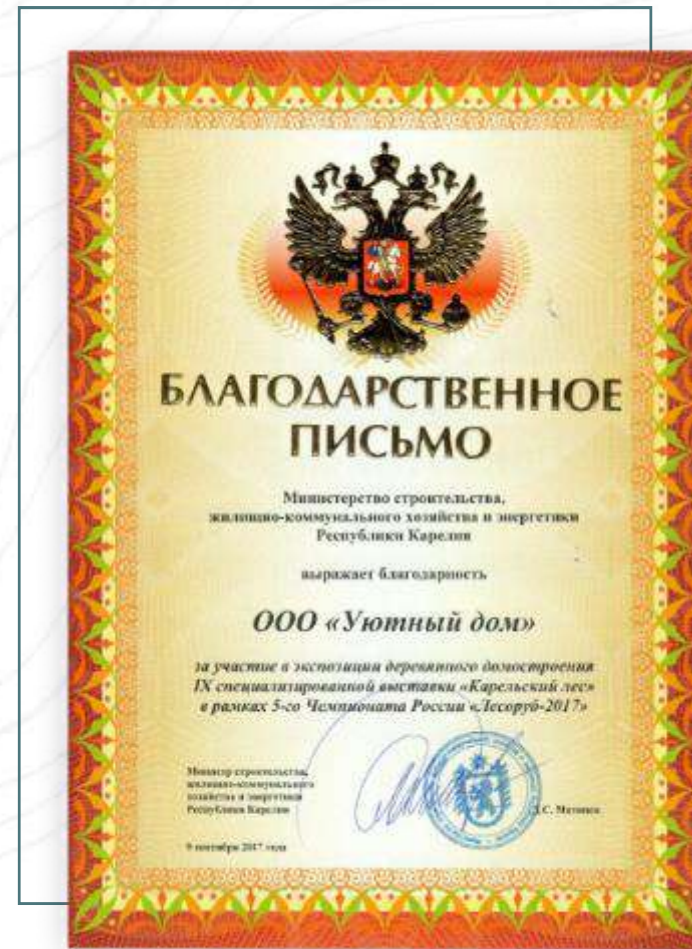
экономия на СМР и  
материалах



# Нас рекомендуют



Рекомендательное  
письмо от ассоциации  
домостроения



Благодарственное  
письмо Министерства  
строительства



Благодарственное  
письмо от главы  
Карелии



Благодарственное  
письмо от Министерства  
экономического  
развития

# Сертификаты и стандарты качества



Сертификат соответствия на продукцию



Сертификат соответствия Экодом



Сертификат соответствия Наноизол



Региональный конкурс "Экспортер года 2021"



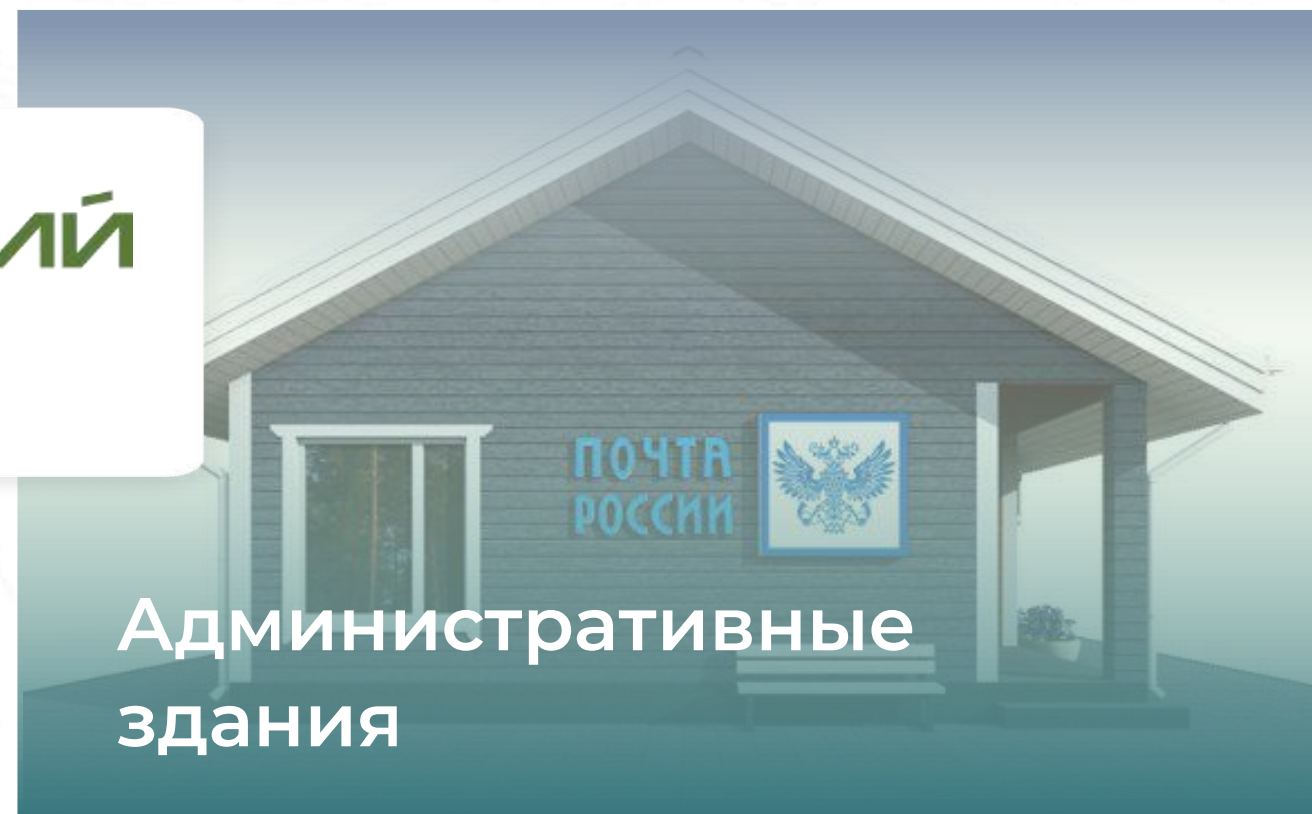
Гарантийный сертификат на комплект несущего каркаса



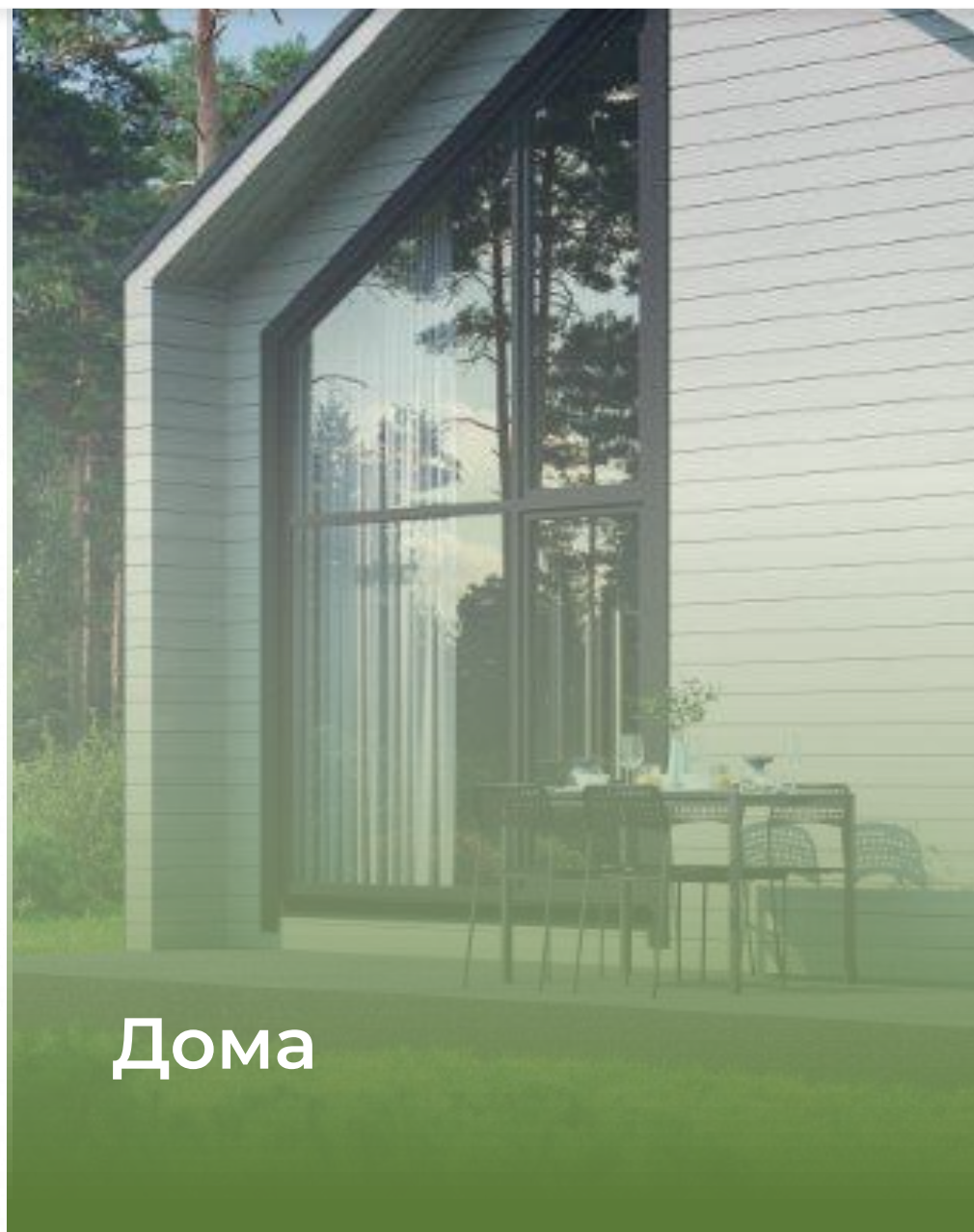
Уютный дом лицензионный партнер MiTek Industries



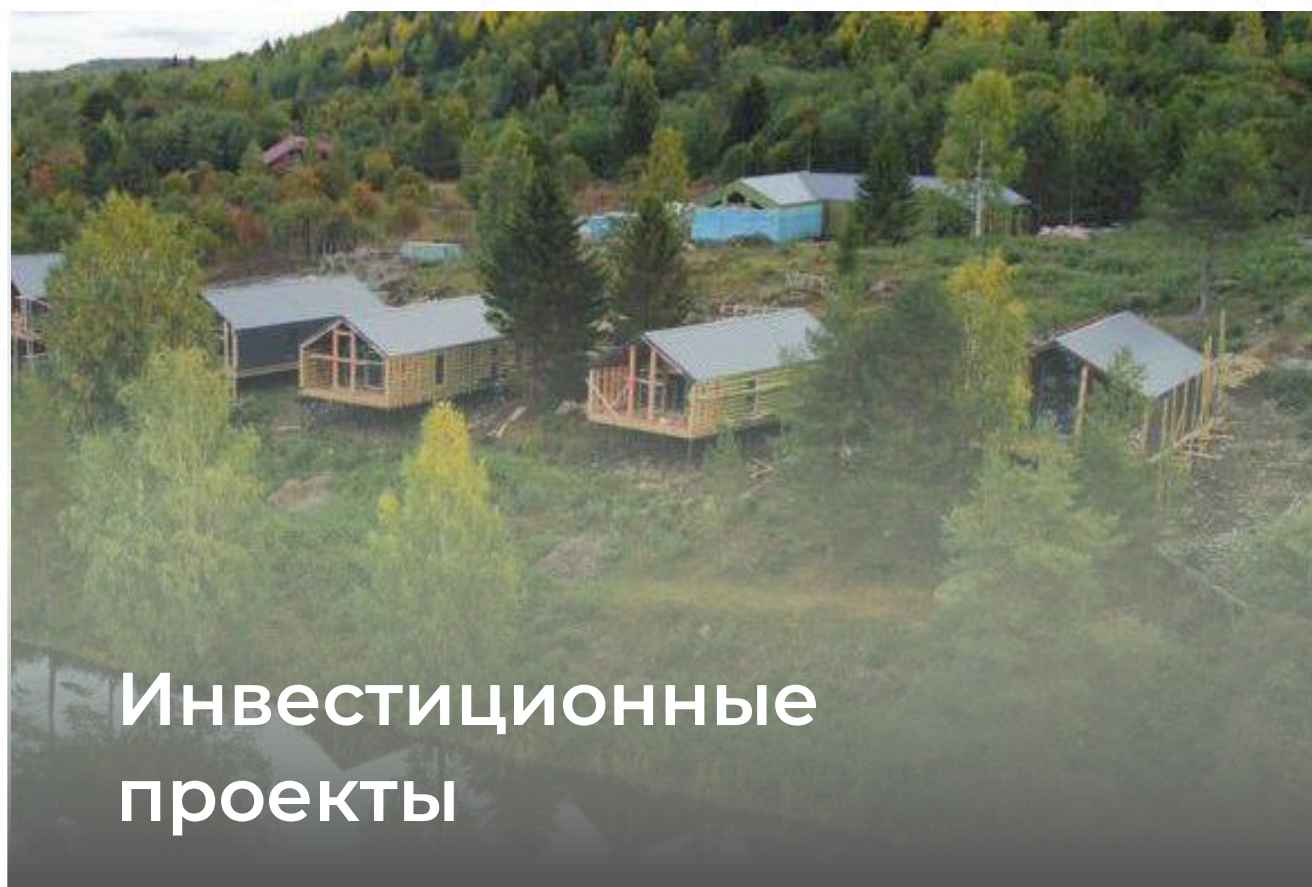
**КАРЕЛЬСКИЙ  
ПРОФИЛЬ**



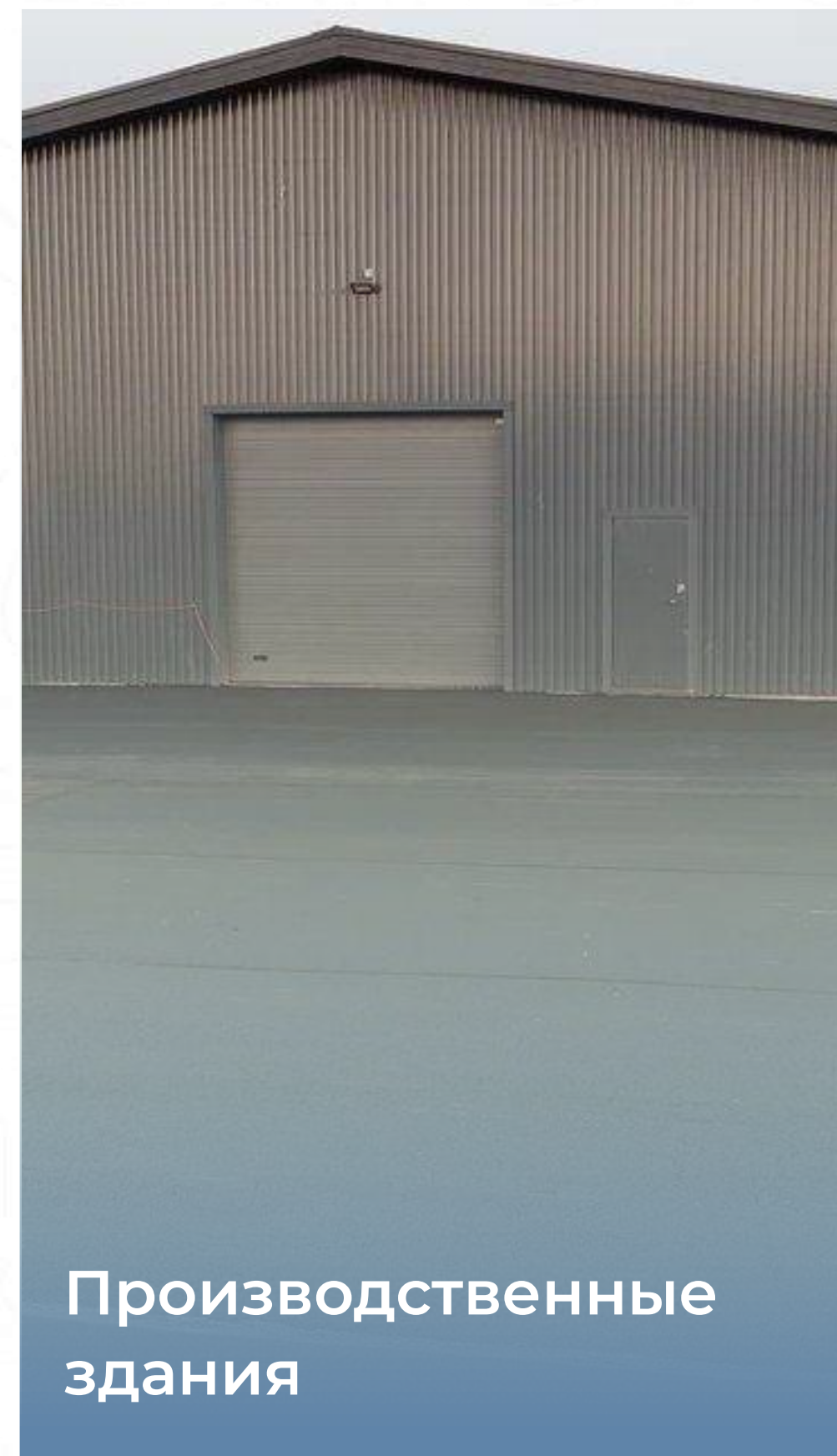
**Административные  
здания**



**Дома**



**Инвестиционные  
проекты**



**Производственные  
здания**



# КАРЕЛЬСКИЙ ПРОФИЛЬ

Экскурсия  
по заводу



**Контакты**

8 (800) 500-26-95  
order@kprofil.ru

**Больше о  
компании:**



[kprofil.ru](http://kprofil.ru)